

鳴門に住めば 応援がスゴイ

家を建築・購入したら
100 [最大] 万円

赤ちゃんが生まれたら
国の給付金に
上乗せで
10 万円

新婚生活をスタートしたら
60 [上限] 万円

新小学1年生に
通学用リュックを
無償配布

| 移住 | 住宅取得 | 結婚 | 妊娠 | 子育て |
なるとで始まる家族の暮らし

第1子から所得制限なく
保育料**0**円

なるとまると

子育て応援

なるとうぶっ子

学力向上

パッケージ



なるとまると
子育て応援
なるとうぶっ子
学力向上
パッケージ

公式ウェブサイト

2026年度版
2026年4月時点の情報です。

鳴門市

なるとまると子育て応援パッケージ

出会い・結婚・新生活・妊娠前

妊娠・出産

就学前

小学生

中学生

高校生など

- 1 一期一縁プロジェクト
出会いを一つの縁に!
- 2 婚活支援補助金
出会いの場づくりを応援します!
1事業 [上限] 20万円
- 3 婚活イベント
出会いの場を創出します!
- 4 新生活補助金
新生活をはじめ二人を支援!
60 [上限] 万円
- 5 新婚家賃補助金
最大2年間の家賃を支援!
1 [月額上限] 万円
- 6 未来のパパママ応援プロジェクト
イベント等を開催!
- 7 プレコンセミナー
高校生等を対象に開催!
- 8 『葉酸』摂取サポート
健やかな赤ちゃんの誕生を応援!

- 9 不育症治療支援
妊娠の不安に寄り添います!
1回あたり [上限] 30万円
- 10 不妊治療支援
妊娠の不安に寄り添います!
治療費 全額助成をめざします
拡充
- 11 多胎妊婦健康診査支援
妊娠の不安に寄り添います!
1回あたり [上限] 5千円 最大5回まで
- 12 妊娠判定助成
妊娠の不安に寄り添います!
1回あたり [上限] 1万円 年2回まで
- 13 出産祝い金
出産おめでとう!
国の給付金に上乗せで 10万円
- 14 男性の育休奨励金
パパの育児参加を応援!
奨励金 または 5万円 10万円
NEW

- 15 乳幼児ねんねケア
よい眠りから、すこやかな発育と子育てをサポート!
- 16 おむつ・粉ミルク等無償宅配
在宅育児を応援!
- 17 保育料無料
全年齢に範囲を拡大!
所得制限なし 第1子から対象
- 18 給食費無料
市独自に無償化を拡大!
給食費が無料
拡充
- 19 ファミサポ助成
より使いやすく負担軽減!
一部助成
- 20 病児・病後児保育助成
子どもが病気の時に支援!
より利用しやすく
- 21 発達支援サービス無料
全額補助で負担軽減!
自己負担金 全額補助
- 22 保育人材確保
鳴門市で働く保育士等をサポート!
奨学金 返還を助成

- 23 小中入学祝い金
入学おめでとう!
子ども1人に 1万円
中学校入学時もお祝い!!
- 24 ランドセル無償化
通学の負担を軽減!
通学用リュックを無償配布
- 25 市内企業おしごと体験
鳴門の企業を知ろう!
- 26 修学旅行無償化
思い出いっぱい! 学びの旅へ
NEW
- 27 就学援助制度
子どもの学びを支援!
NEW

- 28 インフルエンザ予防接種無償化
進学、就職などの大事な節目の前に!
対象者1人 1回無料で接種 (市内指定医療機関)
- 29 高校進学奨学金
高校進学の前に!
奨学金 10万円

子どもが成人するまで
家族のライフステージに
合わせて応援します!



在宅ワーク・住宅取得

- 30 ママのための学び舎“ママビヤ”
子育て中ママのキャリアアップを応援!
- 31 住宅取得補助金
鳴門で家を建築・購入したら!
100 [最大] 万円

なるとうずっ子 学力向上 パッケージ

就学前

- 32 認知機能強化
学習の土台を固めます!
小学2年生まで実施!

なるとうずっ子 学力向上 パッケージ

小学生

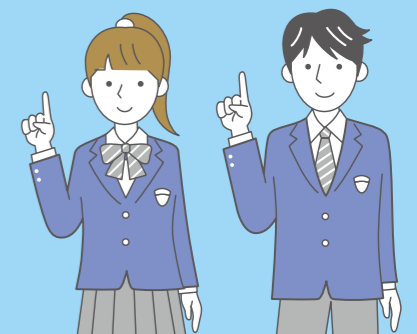
中学生

高校生

- 33 学力調査
学力の伸びを実感できます!
- 34 学力向上推進アドバイザー
教育活動の充実!
- 35 AIドリル
個人に合わせた指導の充実!
- 36 フリースクール等授業料補助
不登校の児童生徒への支援!
- 37 学習支援サイト
新聞で広がる学びの力!
NEW

- 38 鳴門理数塾
理数系人材を育成!
拡充
- 39 オンライン英会話
外国人講師と1対1の学習!
- 40 英検受験料補助
中学生の挑戦を応援!
- 41 国内留学体験
グローバル人材を育成!

- 42 鳴門高校奨学金
教員をめざす生徒を応援!
奨学金 [月々] 2万円
- 43 英検受験料補助(高校生)
英語を頑張る高校生を支援!



なると まるごと 子育て応援 パッケージ

1 一期一縁プロジェクト開催

出会いを一つの縁に！！

結婚支援アイデアコンテストで受賞したアイデアをベースに、1年を通して、さまざまなテーマで、恋人や仲間づくりイベントを開催します。

■担当:企画政策課

2 地域婚活支援事業補助金

出会いの場づくりを応援します！

結婚を望む方に出会いの場を提供する、文化・スポーツイベント、交流会、セミナーなどの市内で行うイベントに対し助成します。

■担当:企画政策課



3 地域婚活支援重点事業

出会いの場を創出します！

マリッサとくしまと連携し、結婚を望む方へ出会いの場を提供するイベント等を実施します。

開催の詳細は鳴門市の公式ウェブサイトやSNSでお知らせします。

■担当:企画政策課

4 なると結婚新生活スタート支援補助金

新生活をはじめめる二人を支援！

鳴門市内での居住費、引っ越し費用、リフォーム費用を支援します。

対象者▶令和8年1月1日以降に婚姻した夫婦(又はパートナー)ともに39歳以下の新婚世帯

補助対象▶令和8年度中に発生する婚姻を機とした居住費(敷金、礼金、共益費、仲介手数料等)、引っ越し費用、リフォーム費用、(上限60万円の対象者に限り)家賃

補助金額▶夫婦(又はパートナー)の年齢および所得合計が
ともに29歳以下かつ500万円未満[上限60万円]
それ以外 500万円未満[上限30万円]
500万円以上[上限15万円]

※「パートナー」とは、徳島県パートナーシップ宣誓制度または鳴門市パートナー・ファミリーシップ宣誓制度を利用し、宣誓書受領証の交付を受けた方をいいます。

■担当:子育て支援課



5 なると新婚世帯家賃補助金

最大2年間の家賃を支援！

鳴門市内の民間賃貸住宅家賃の一部を支援します。(※最大2年間[24カ月間])

対象者▶令和7年4月1日以降に婚姻した夫婦(又はパートナー)ともに39歳以下の新婚世帯

補助金額▶夫婦(又はパートナー)の所得合計が

500万円未満[月額上限1万円]・500万円以上[月額上限5千円]

※「なると結婚新生活スタート支援補助金」の上限60万円の対象となる世帯は、本補助金の併用は不可となります。

※「パートナー」とは、徳島県パートナーシップ宣誓制度または鳴門市パートナー・ファミリーシップ宣誓制度を利用し、宣誓書受領証の交付を受けた方をいいます。

■担当:子育て支援課



6 未来のパパママ応援プロジェクト

イベント等を開催！

結婚前または結婚をしてまだ子どものいない「未来のパパママ」等が妊娠・出産・育児について考え、親になる準備や子育てを視野に入れた「自分達のライフプラン」を具体化することへの支援や、若い世代のパパママが2人目、3人目を考えるきっかけとなるようなイベントを実施します。

■担当:子育て支援課

7 将来を考える「プレコンセミナー」

高校生等を対象に開催！

将来の妊娠・出産・子育てに備えて、若い年代から自身の生活や健康について考えてもらうため、高校生等を対象にプレコンセプションケアに関するセミナーを開催します。

■担当:子育て支援課

8 『葉酸』摂取サポート

健やかな赤ちゃんの誕生を応援！

妊娠を希望する方を対象に、食生活チェックや栄養相談を行うとともに「葉酸サプリメント」を配付します。

対象者▶以下のいずれかに該当し、葉酸配付を希望する方

- ① 鳴門市に夫婦どちらか一方の住民登録があり、妊娠を希望する方
- ② 鳴門市に妊娠届を提出し、母子健康手帳を交付された方(転入可)

■担当:健康増進課

9 不育症治療支援

妊娠の不安に寄り添います！

国内の医療機関で受けた不育症検査及び治療に要した医療費の自己負担分について、1回あたり30万円を上限に助成します。

対象者▶以下の条件をすべて満たしている方

- ① 2回以上の流産、死産の既往があり産婦人科医により不育症と診断されている
- ② 夫婦の一方が鳴門市に1年以上住民登録している
- ③ 夫婦ともに市税等の滞納がない

■担当:健康増進課



なるとまるごと子育て応援 なるとうずっ子学力向上 パッケージ

[公式ウェブサイト]

<https://www.city.naruto.lg.jp/docs/2025050700012/>

パンフレットの内容は2026年4月時点の情報です。最新の情報は、ウェブサイトをご確認ください。



LINE

鳴門市公式LINEアカウント。イベントや生活に役立つ情報などをお届けしていますので、ぜひ友達登録してみてくださいね。

10 不妊治療支援

拡充

妊娠の不安に寄り添います！

保険適用開始以降に受けた保険適用の一般不妊治療、生殖補助医療を助成します。

- ◎一般不妊治療：初回の一般不妊治療の治療開始日より1年以内に受けた治療費用について全額助成回数：1回。助成を受けた治療後に出産した場合、令和8年4月以降開始の治療は再度申請可能。
- ◎生殖補助医療：治療開始日が令和7年3月31日以前の場合、1回あたり10万円まで、治療開始日が令和7年4月1日以降の場合、1回あたり30万円まで助成回数：40歳未満の場合、43歳になるまで1子ごとに6回。40歳以上の場合、43歳になるまで1子ごとに3回。

対象者▶以下の条件をすべて満たしている夫婦(事実婚を含む)

- ①夫婦ともに鳴門市に住民登録しており1年以上継続して居住している
- ②治療開始日の妻の年齢が43歳未満
- ③夫婦ともに市税等の滞納がない

治療開始日が令和7年4月1日以降の治療から、生殖補助医療と併用した先進医療も助成の対象とします。

対象者▶上記の条件に加えて、以下の条件をすべて満たしている方

- ①保険適用となる生殖補助医療と併用した先進医療
- ②厚生労働省から先進医療と告示されている治療
- ③不妊治療に係る先進医療を実施する医療機関として届出を行っている又は承認されている医療機関で実施した

申請期限▶一般不妊治療、生殖補助医療ともに治療を終了した月の翌月の初日から2年以内(ただし、一般不妊治療は、治療の開始日の翌日から起算して1年を経過したときも治療が終了したものとす)

生殖補助医療と先進医療の本人負担額を合計して1回あたり30万円まで仕事と不妊治療の両立支援助成
徳島県「共働き・子育て」応援奨励金における「仕事と不妊治療の両立支援」の認定を受けた事業主に対して、2回目以降の継続した支援を行います。

対象者▶鳴門市に本社または事業所を有する中小企業等の事業主
支給要件▶就業規則などに不妊治療に係る休暇制度を規定し、従業員が休暇制度を利用した場合

助成額▶5万円

治療費
全額助成を
めざします

■担当:健康増進課

11 多胎妊婦健康診査支援

妊娠の不安に寄り添います！

多胎妊婦の方が妊婦一般健康診査14回を超えて自費で受診した健診費用または、受診票を使用する標準的な受診の時期以外に自費で受診した妊婦健診の費用について、1回あたり5,000円を上限として5回まで助成します。

■担当:健康増進課

12 妊娠判定受診費用助成

妊娠の不安に寄り添います！

妊娠判定のため、医療機関へ受診した費用について、1回あたり1万円を上限として1年度2回まで助成します。

対象者▶妊娠判定のため医療機関を受診した方で、鳴門市に住民登録している市民税非課税世帯または生活保護世帯に属する方

■担当:こども家庭センター

1回あたり
[上限]
1万円
年2回まで

13 新生児出産祝い金

出産おめでとう！

新生児1人あたり10万円の出産祝い金を、国の給付金10万円にプラスして給付します。

対象者▶次の2つの要件を満たす方

- ①令和8年4月1日以降に生まれた子どもが、誕生日から申請日まで継続して本市に住民登録がある
- ②子どもの母もしくは父が、申請時に本市に住民登録があり、新生児とともに引き続き1年以上本市に居住する意思がある

※対象者には案内を送付します。

■担当:子育て支援課

国の給付金に
上乗せで
10万円

14 男性の育児休業取得支援奨励金

NEW

パパの育児参加を応援！

男性の育児参加を促進し、男女共同参画のさらなる推進を図るため、育児休業を取得した男性労働者に奨励金を支給します。

対象者▶次のいずれの要件も満たす者

- ①市内に住所を有していること(育児休業の対象となる子を含む)
- ②会社などに勤めている雇用保険の被保険者であること(常勤の公務員は除く)
- ③養育する子が1歳2カ月に達する間に、7日以上(勤務を要しない日を除く)の連続した育児休業を取得し、当該休業終了後に原職等に復職していること
- ④市が行う啓発活動に協力すること
- ⑤市税の滞納がないこと

奨励金額▶下記の通り育児休業取得日数によります。また日数には産後パパ育児を含みます。

- 連続する7日以上1カ月未満の場合：交付額 5万円
- 連続する1カ月以上または分割取得した日数が合計30日以上の場合：交付額10万円

■担当:人権推進課

15 乳幼児ねんねケア

よい眠りから、すこやかな発育と子育てをサポート！

乳幼児の睡眠不足は、発達やメンタルヘルスの問題につながる可能性もあります。専門家の知見やAIを活用して睡眠改善のアドバイスが受けられるアプリを、希望するご家庭に提供します。

対象者▶1歳6か月～3歳12か月の乳幼児がいる家庭

■担当:こども家庭センター

16 おむつ・粉ミルク等無償宅配

在宅育児を応援！

0～2歳児を在宅で育児している世帯の経済的負担軽減を図るため、紙おむつ・粉ミルク等を無償で宅配します。

対象者▶次の要件に該当する児童があり、在宅で育児をしている世帯
令和6年4月2日から令和9年1月31日までに生まれ、申請時に本市に住民登録がある児童

■担当:子育て支援課



17 保育料無償化

全年齢に範囲を拡大！

認可保育施設および市内の認可外保育施設を利用する保護者が負担する保育料を0歳児から完全無償化し、子育て家庭の保護者の経済負担の軽減を図ります。
対象者▶0～2歳児(3歳児からは国の制度で無料)

■担当:こども保育教育課

所得制限なし
第1子から
対象

18 給食費無償化 拡充

市独自に無償化を拡大！

就学前から中学3年生までの子育て世帯の経済的負担を軽減するため、給食費を無償化します。また、無償化の支援を受けられない市外の施設、小中学校に通うこどもの保護者については、最大1年間相当分の給付金を支給します。

対象者▶①保育所(園)・認定こども園・幼稚園、小学校、中学校に通うこどもの保護者
②市外に通うなど、無償化の支援を受けられないこどもの保護者

■担当:こども保育教育課・教育総務課

給食費が
無料

19 ファミサポ利用料助成

より使いやすく負担軽減！

ファミリー・サポート・センターの利用料の一部を助成し、経済負担の軽減を図るとともに、提供会員の報酬も助成により増額し、より事業を利用しやすくなるよう取り組みます。

- ◎依頼会員：1時間あたり500円で利用可能
※会員登録後初めて利用する場合、上限2時間まで無料
- ◎提供会員：1時間あたり900円の報酬(差額を市が助成)

■担当:子育て支援課

一部助成

20 病児・病後児保育広域利用助成

子どもが病気の時に支援！

近隣市町の病児・病後児保育施設を利用した場合にかかった利用料と鳴門市の同事業利用料(1日2千円)の差額を助成します。(※小学生まで)
ご利用後、1年以内に払戻しの手続きをしてください。

■担当:子育て支援課

より利用
しやすく

21 就学前の障がい児発達支援無償化

全額補助で負担軽減！

障がい児発達支援サービスを利用している未就学児のうち、国の無償化対象外の児童について、利用者自己負担金を全額補助することにより、保護者の負担軽減を図ります。

自己負担金
全額補助

■担当:社会福祉課

22 保育士人材確保推進事業 (奨学金返還助成)

鳴門市で働く保育士等をサポート！

市内私立保育所、認定こども園の安定した人材確保を推進するため、保育士等の奨学金返還費用を助成します。
対象者▶鳴門市内の私立保育所や認定こども園に勤務する保育士・保育教諭

■担当:こども保育教育課

奨学金
返還を助成

23 小中学校等入学祝い金

入学おめでとう！

小・中学校等に1年生として入学する子どもがいる世帯に、子ども1人あたり1万円の入学祝い金を給付します。

対象者▶対象年度の4月8日の時点で本市に住民登録があり、小・中学校等に1年生として入学した子どもの主たる生計維持者で、申請時に本市に住民登録がある者
※対象者には案内を送付します。

■担当:子育て支援課

子ども1人に
1万円

24 新1年生ランドセル無償化

通学の負担を軽減！

令和9年度の小学校新入学児童のうち希望者にランドセルに代わる通学用の軽量リュックサックを無償配布し、児童の身体負担と保護者の経済負担の軽減を図ります。

対象者▶本市に住民登録があり、令和9年度に小学1年生となる児童がいる世帯。
※対象世帯には案内を送付します。

■担当:子育て支援課

通学用
リュックを
無償配布

25 市内企業おしごと体験

鳴門の企業を知ろう！

市内の小学生と中学生を対象に、自らの将来像や勤労観・職業観を深め、また市内企業への関心を高める機会の創出として、職業体験イベントを実施します。

■担当:商工政策課

26 修学旅行無償化 NEW

思い出いっぱい！学びの旅へ

子育て世帯への負担軽減及び物価高騰対策を目的に、小中学校の修学旅行を無償化するとともに、子どもの学びや体験機会の創出のために、令和9年度以降の行き先等について検討を進めます。

対象者▶小学校・中学校の修学旅行が実施される学年の保護者

■担当:学校教育課



27 就学援助制度(準要保護者の基準を拡大) NEW

子どもの学びを支援!

就学援助制度における準要保護者の認定基準を、前年の世帯年収が生活保護基準の1.3倍程度を下回る水準から、生活保護基準の1.5倍程度を下回る水準に引き上げ、支援対象を拡大することでより多くの家庭への支援を可能にします。

■担当:学校教育課

28 インフルエンザ予防接種費助成

進学、就職などの大事な節目の前に!

子育て世帯の経済的負担を軽減するとともに、インフルエンザの発症や重症化を予防し、安心して受験等を迎えていただくため、鳴門市独自の接種費の助成をします。

※市内指定医療機関以外は自己負担額を払い戻し(上限あり)

中学3年生
高校3年生
相当対象
1人1回無料で
接種

[市内指定医療機関]

対象者▶鳴門市に住民登録がある中学3年生および高校3年生相当の方

- ①平成23年4月2日～平成24年4月1日生まれの方
- ②平成20年4月2日～平成21年4月1日生まれの方

■担当:健康増進課

29 奨学金制度

高校進学の前に!

高校入学前の中学3年生を対象に奨学金10万円を支給します。

対象者▶高等学校等に入学予定の中学3年生

対象世帯▶保護者の住民票が鳴門市にあり、生活保護世帯又は就学援助受給のいずれかに該当する世帯

■担当:学校教育課

奨学金
10万円

鳴門市への移住支援や暮らしの情報満載!

NARUTO 3RD

<https://naruto-3rd.com/>

鳴門市への定住を目的として、住居又は仕事を探す活動等を行う方に対して、本市での宿泊に要する経費の一部(1泊につき1人3,000円、10泊分上限)を助成するお試し滞在助成金や空き家バンクなど、各種移住支援制度を充実させておりますので、お気軽にお問い合わせください。

商工政策課 TEL:088-684-1468

✉ shokoseisaku@city.naruto.i-tokushima.jp

公式Instagram▶

30 ママのための学び舎“ママビヤ”

子育て中ママのキャリアアップを応援!

子育て中ママを対象に、隙間時間を活用したスモールビジネスによる収入確保や、社会復帰後の再就職等を見据えたリスキングなど、キャリアアップと新しい働き方を応援します。

■担当:商工政策課

31 なると定住促進住宅取得補助金

鳴門で家を建築・購入したら!

鳴門市内での住宅取得を支援します。

対象者▶夫婦(又はパートナー)のいずれかが39歳以下の世帯

対象住宅▶市内に建てられ、令和8年4月1日以降に所有権の保存又は移転の登記がされた住宅

補助金額▶基本額と加算額の組み合わせで最大100万円

(基本額)住宅建築・購入[30万円]

(加算額)①満15歳以下の子ども[1人につき10万円]

②市内業者で建築又は購入[20万円]

③住宅取得で鳴門市内に転入[20万円]

④対象住宅が親世帯または祖父母世帯と2km以内の近居[10万円]

⑤親世帯または祖父母世帯と対象住宅で同居[20万円]

⑥居住誘導区域で住宅取得[10万円]

■担当:子育て支援課

100^[最大]万円

各担当連絡先

子育て支援課 TEL:088-684-1563

✉ kosodateshien@city.naruto.i-tokushima.jp

こども保育教育課 TEL:088-684-1209

✉ kodomohoikukyoiku@city.naruto.i-tokushima.jp

こども家庭センター TEL:088-684-1561

✉ kodomokatei@city.naruto.i-tokushima.jp

社会福祉課 TEL:088-684-1145

✉ shakaifukushi@city.naruto.i-tokushima.jp

健康増進課 TEL:088-684-1049

✉ kenko@city.naruto.i-tokushima.jp

企画政策課 TEL:088-684-1622

✉ kikaku@city.naruto.i-tokushima.jp

人権推進課 TEL:088-684-1148

✉ jinkensuishin@city.naruto.i-tokushima.jp

教育総務課 TEL:088-686-8801

✉ kyoikusomu@city.naruto.i-tokushima.jp

学校教育課 TEL:088-686-8802

✉ gakkokyoiku@city.naruto.i-tokushima.jp

教育支援室 TEL:088-686-8805

✉ kyoikushien@city.naruto.i-tokushima.jp



32 認知機能強化トレーニング(コグトレ)

学習の土台を固めます！

学習の土台となっている認知機能の5つの構成要素である記憶、言語理解、注意、知覚、推論・判断を養うコグトレ(認知機能強化トレーニング)を実施します。

対象者 ▶ 市内就学前児童～小学2年生

■担当:学校教育課

33 なると学力調査

学力の伸びを実感できます！

同一児童生徒の学力の伸び・変化を継続把握することに適した調査を実施します。

対象者 ▶ 市内小学4年生～中学3年生

■担当:学校教育課

34 学力向上推進アドバイザー

教育活動の充実！

経験豊富な退職教職員を市内小学校にアドバイザーとして配置し、複雑化・多忙化する学校現場において、若手教職員を中心に指導・助言を行うことで、教育活動の充実や児童の学力向上を図ります。

■担当:学校教育課

35 AIドリル導入

個人に合わせた指導の充実！

ドリル学習の解答内容から、間違いの原因などをAIが解析し、誤答の原因と推定される単元に誘導するなど、児童生徒にとって最適な出題をすることで一人ひとりの学習を助ける、最先端の「AIドリル」を導入し、個に応じた指導の充実・推進を図ります。

対象者 ▶ 市内小学1年生～中学3年生

■担当:教育支援室

36 フリースクール等授業料補助

不登校の児童生徒への支援！

不登校児童生徒の多様な学びの場を確保し、社会的自立に向けた支援を目的として、フリースクール等の民間施設の利用にかかる経費に対する助成を行います。

対象者 ▶ 市内小中学校に在籍し、不登校または不登校傾向にある児童生徒

補助金額 ▶ 施設に支払っている授業料の1/2(1ヶ月15,000円上限)

補助要件 ▶ 所属する学校の学校長が出席扱いと認めた場合

■担当:教育支援室

37 学習支援サイト導入事業 NEW

新聞で広がる学びの力！

学校向け新聞活用学習支援サイトを活用した授業や調べ学習を行うことにより、学校授業の充実を図り、児童の国語力をはじめとする学力の向上を目指します。

対象者 ▶ 市内小学校全校

■担当:学校教育課

38 鳴門理数塾開講 拡充

理数系人材を育成！

鳴門教育大学の協力により、中学生が定期的(月1回程度)に、理数分野に特化した教育を受けられる機会を設け、理数学習へのモチベーション向上を図ります。また、受講者への実用数学技能検定(数検)の受験料全額補助も行います。

対象者 ▶ 市内の中学生のうち希望者

数検受験級: 3～5級

■担当:学校教育課

39 オンライン英会話導入

外国人講師と1対1の学習！

オンライン上で外国人講師と1対1の英会話学習を実施します。生きた英語力を習得し、世界に羽ばたくグローバル人材の育成を目指します。

対象者 ▶ 市内中学2年生

■担当:教育支援室

40 英検受験料全額補助

中学生の挑戦を応援！

英検受験料の全額補助を行います。市内の中学校に通う3年生は全員受験を行い、英語力を可視化し、一生モノの資格取得を目指します。

対象者 ▶ 鳴門市に住民票がある中学生またはその年齢に準ずる者

受験級 ▶ 全級

補助回数 ▶ 年3回まで

■担当:教育支援室

41 国内留学体験

グローバル人材を育成！

英語や外国の文化に興味がある中学生を対象に、海外留学の疑似体験ができる国内施設への宿泊研修を行うことで『使える』英語力を身に付けたグローバル人材の育成を目指します。

対象者 ▶ 市内の中学校に通う生徒10人

※英検3級以上(または準ずる資格)を有することが条件

■担当:教育支援室

42 鳴門高等学校奨学金給付

教員をめざす生徒を応援！

鳴門高校において「教職特別講座」を受講する学業優秀な生徒に奨学金として毎月2万円を給付し、教員を目指し学業に励む生徒の経済的支援を行うとともに鳴門高校の魅力化・特色化、地域活性化を図ります。

■担当:学校教育課

奨学金
2万円
[月々]

43 高校生英検受験料全額補助

英語を頑張る高校生を支援！

実用英語技能検定(英検)の準2級以上の受験料を全額補助し、地元の高校に通いながら英語学習に励む生徒を支援します。

対象者 ▶ 鳴門市に住民票があり、市内高等学校(鳴門高校・渦潮高校)に通う生徒

受験級 ▶ 準2級以上

補助回数 ▶ 年3回まで

■担当:教育支援室