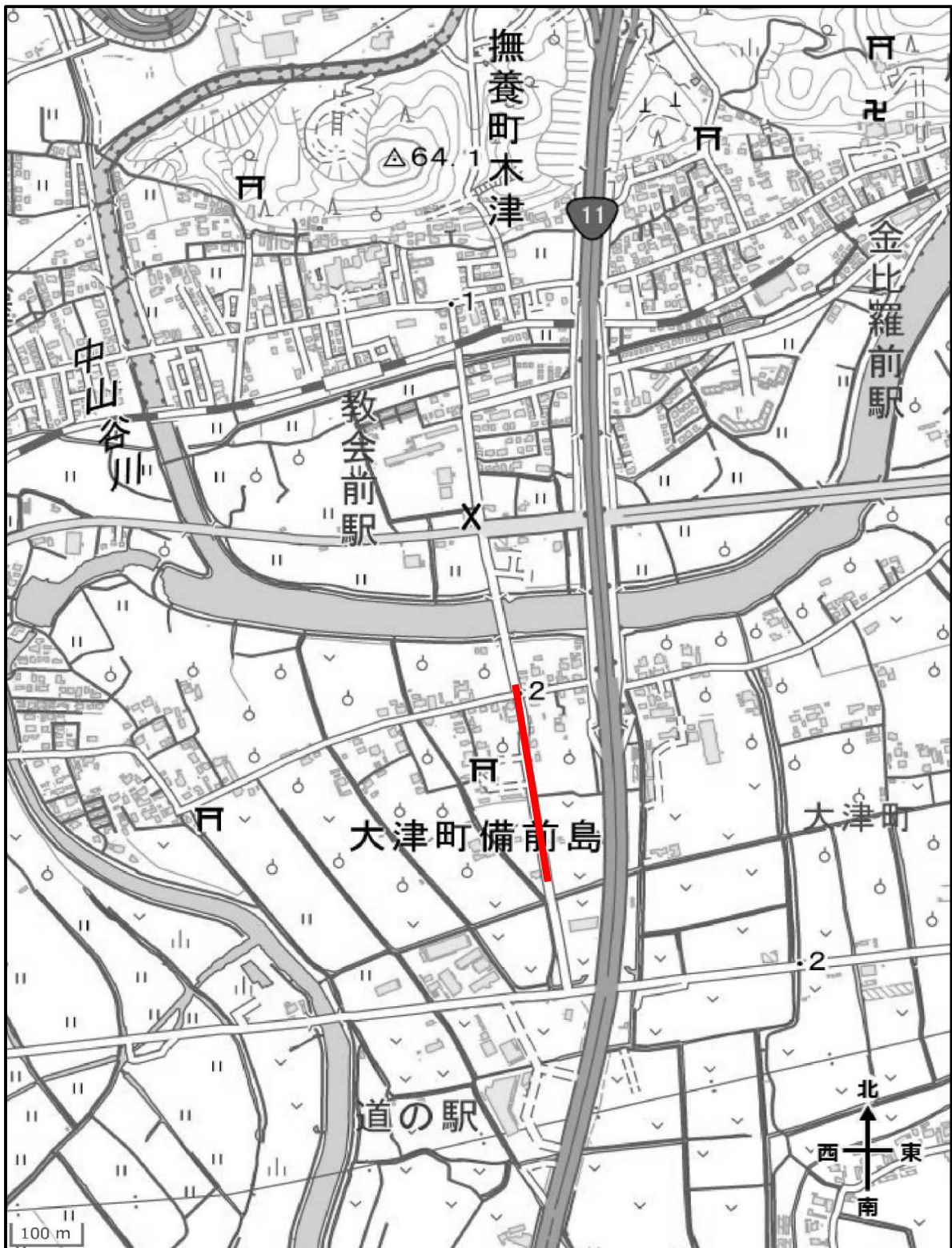
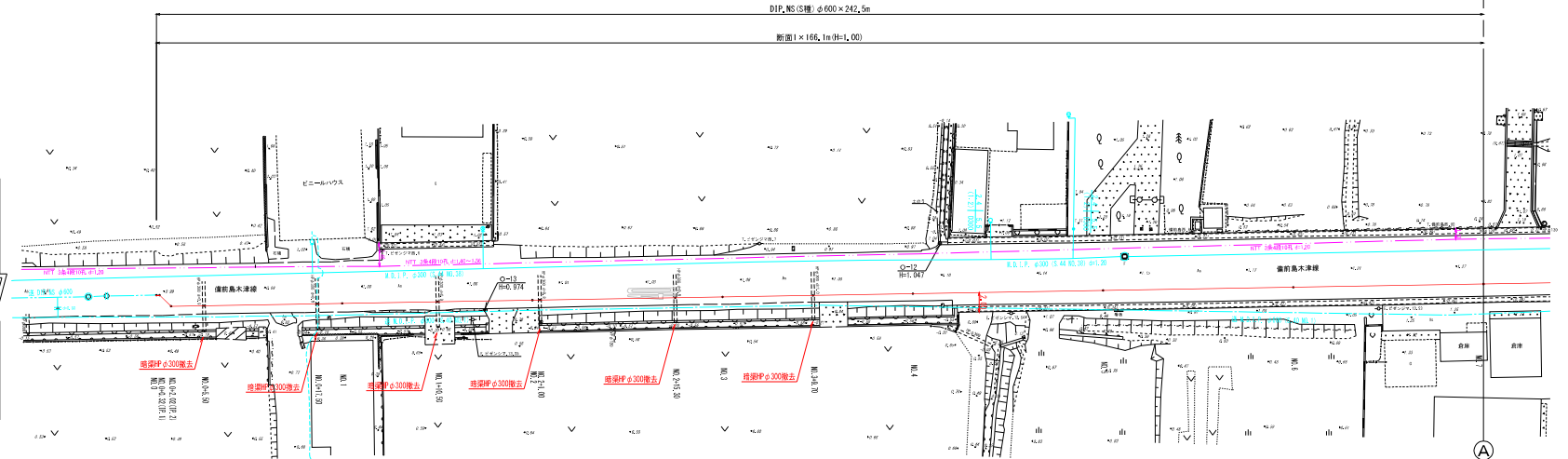
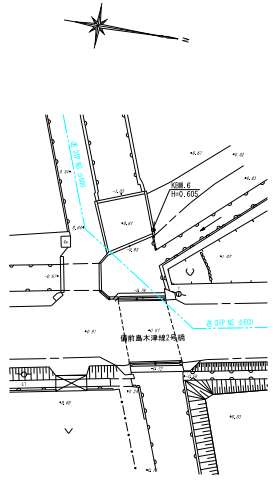


位置図  
令和8年度備前島木津線木津送水管布設替工事

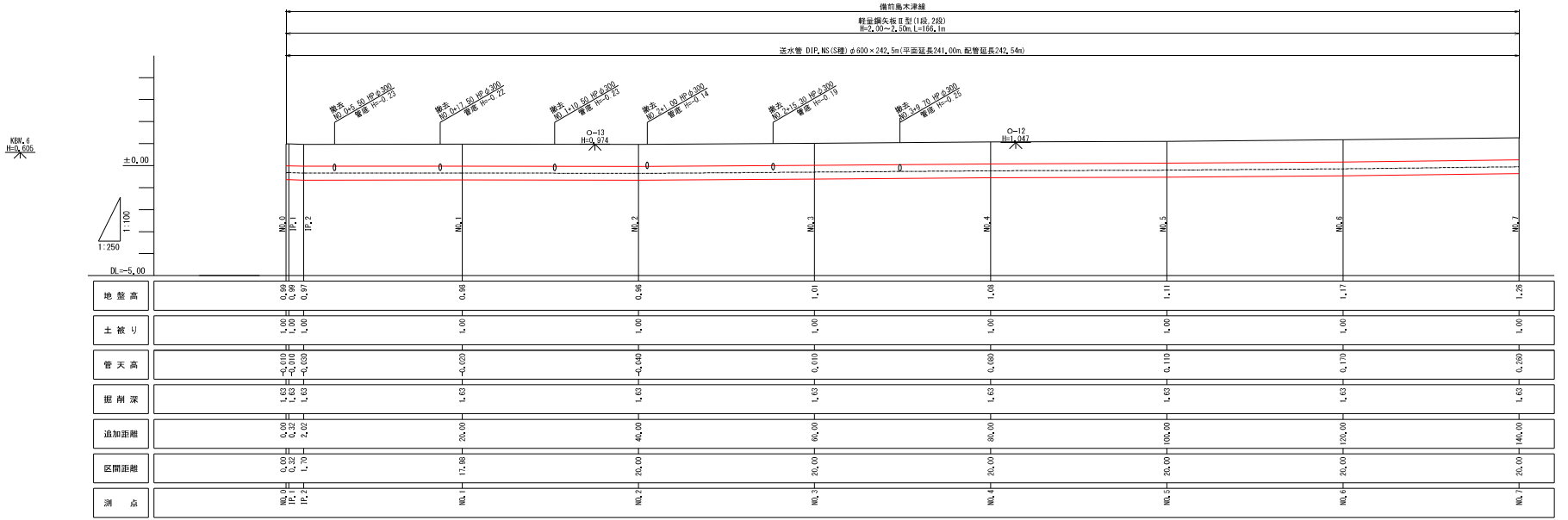


出典：国土地理院ウェブサイト  
地理院地図（電子国土）を加工して作成

平面図(1/2) S=1:250

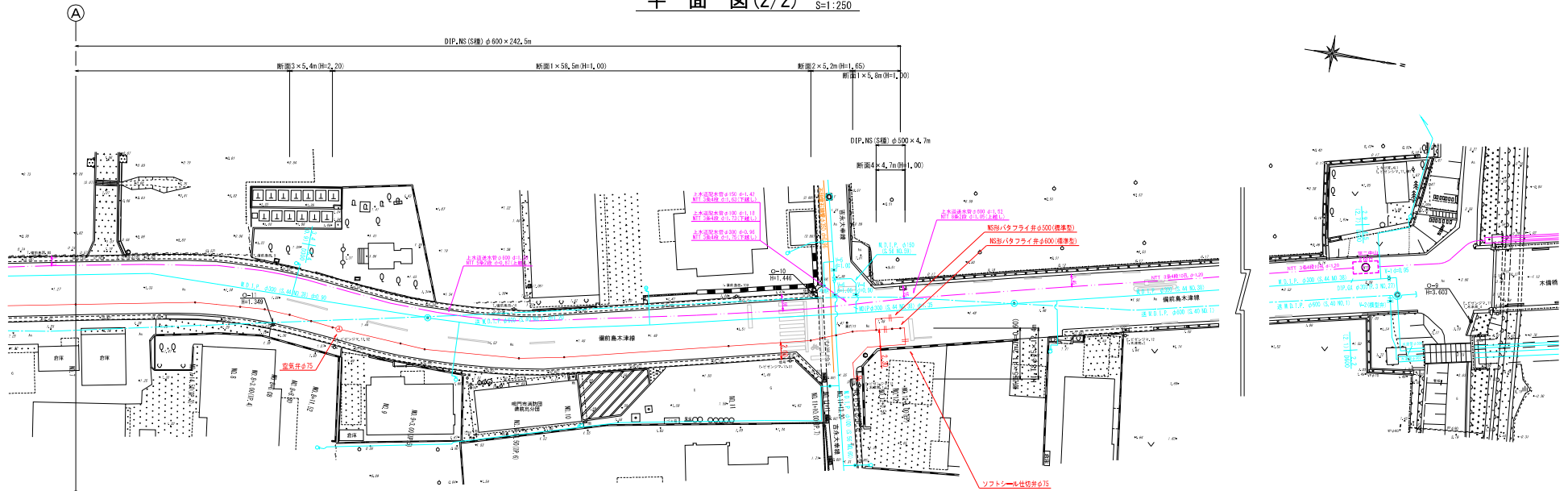


縦断図(1/2) V=1:100 H=1:250

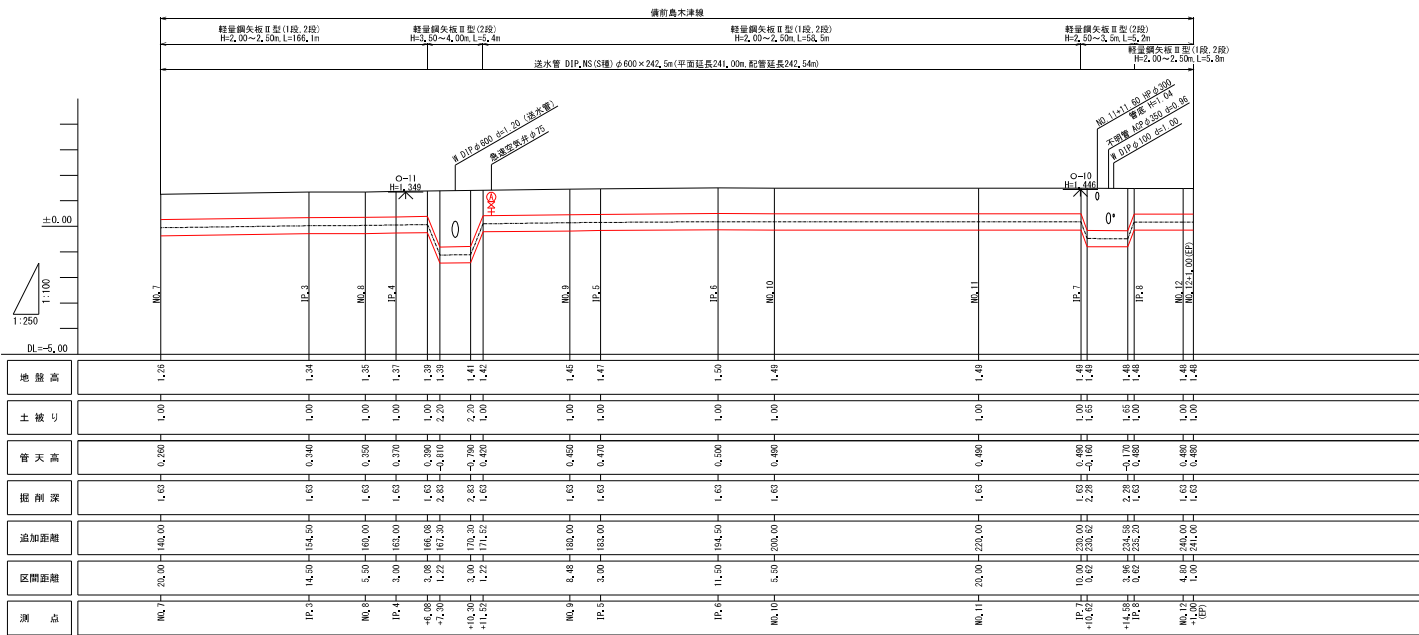


図面番号	第 1 号	図面総数	第 7 葉
工事名称	令和8年度備前島木津線木津送水管布設工事		
図名	平面図(1/2)・縦断図(1/2)		縮尺 図示
作成年度	令和 8 年度	所属年度	令和 8 年度
	課長	副課長	係長 設計 製図 照査
保 員			
鳴門市企業局水道事業課			

平面図(2/2) S=1:250



縦断図(2/2) V=1:100  
H=1:250



図面番号	第 2 号	図面総数	第 7 葉
工事名称	令和8年度備前島木津線木津送水管布設替工事		
図名	平面図(2/2)・縦断図(2/2)		縮尺 図示
作成年度	令和 8 年度	所属年度	令和 8 年度
	課長	副課長	係長 設計 製図 照査
係員			

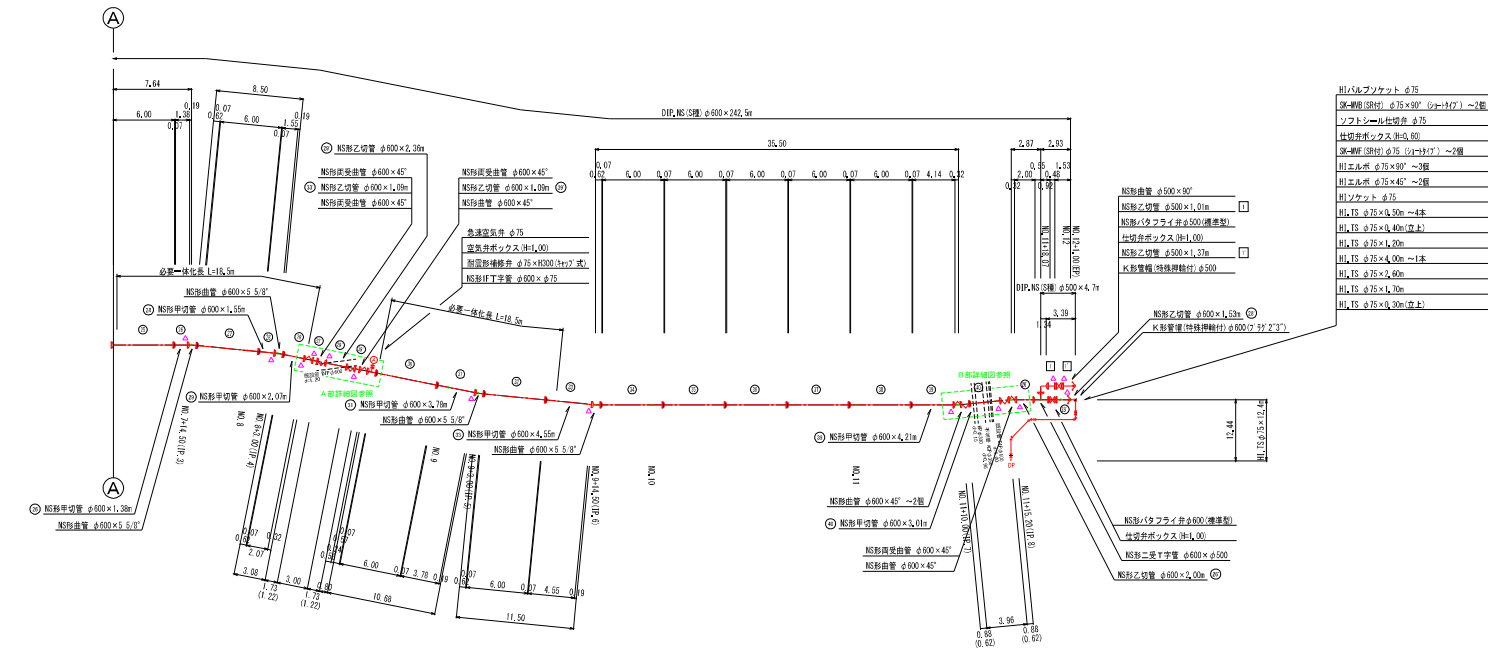
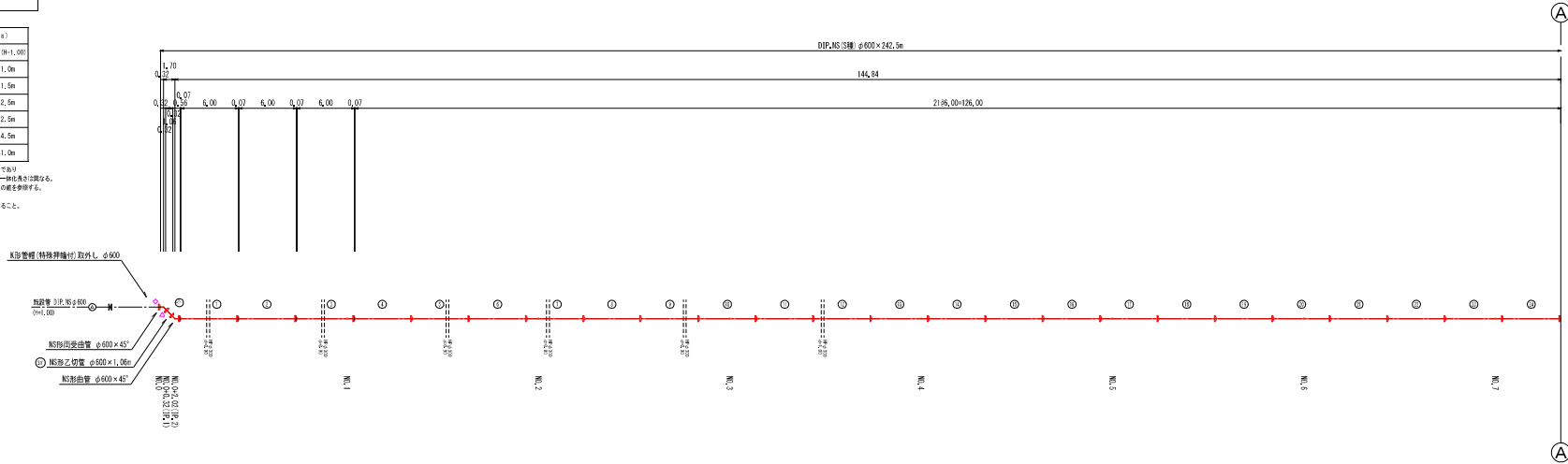
鳴門市企業局水道事業課

# 管 割 図 S=1:250

凡 例	
▲	切替・遷移加工
△	切替・遷移加工(既設管種シロリング加工)
◇	貫通加工
◆	透切加工(既設管種シロリング加工)
◇	挿しシロリング加工のみ
☆	切替
— —	ライン使用部

必要一律名義(1,3MPa)	
名 称	管径(内径)φ600×H(1,00)
水平継ぎ	5.02°以下 1.0m
水平継ぎ	11.27°以下 1.5m
水平継ぎ	11.27°~22.5°以下 2.5m
水平継ぎ	22.5°~45°以下 12.5m
水平継ぎ	45°~90°以下 24.5m
管端・仕切管部	41.0m

- ①~④の数字は管端部の必要一律名義であり、管長部は、仕切管と透切管の必要一律名義とは異なる。
- 2.管端部の必要一律名義は透切管については管端部の管長を指す。
- 3.必要一律名義には透切管の長さとは異なる。
- 4.管端部部では透切管の管端部の必要一律名義を指すこと。



仕切弁ボックス組合せ表 (φ500タイプ)			
名 称	管径・設置高	φ400 (H:1000)	φ500 (H:1000)
継ぎ	100H (NH0-00+10L/D)	1	1
上取座	200A (NH-00+200A NH?)	1	1
下取座	500C (NH0-00+500C)	1	1
底座	40H (NH0-00+40H)	1	1

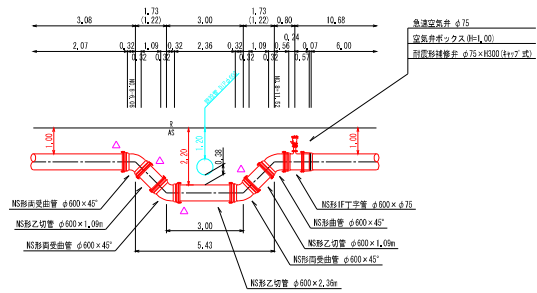
仕切弁ボックス組合せ表 (φ250タイプ)			
名 称	管径・設置高	φ15 (H:400)	φ25 (H:400)
継ぎ	150H (NH0-00+15L/D)	1	1
上下取座	200SA (NH0-00+200SA)	1	1
底座	60G (NH0-00+60G)	1	1

空気弁ボックス組合せ表			
名 称	設置高	H(1,00)	
継ぎ	100H (NH0-00+10L/D)	1	
上取座	200A (NH0-00+200A NH?)	1	
下取座	300C (NH0-00+300C)	1	
底座	40H (NH0-00+40H)	1	

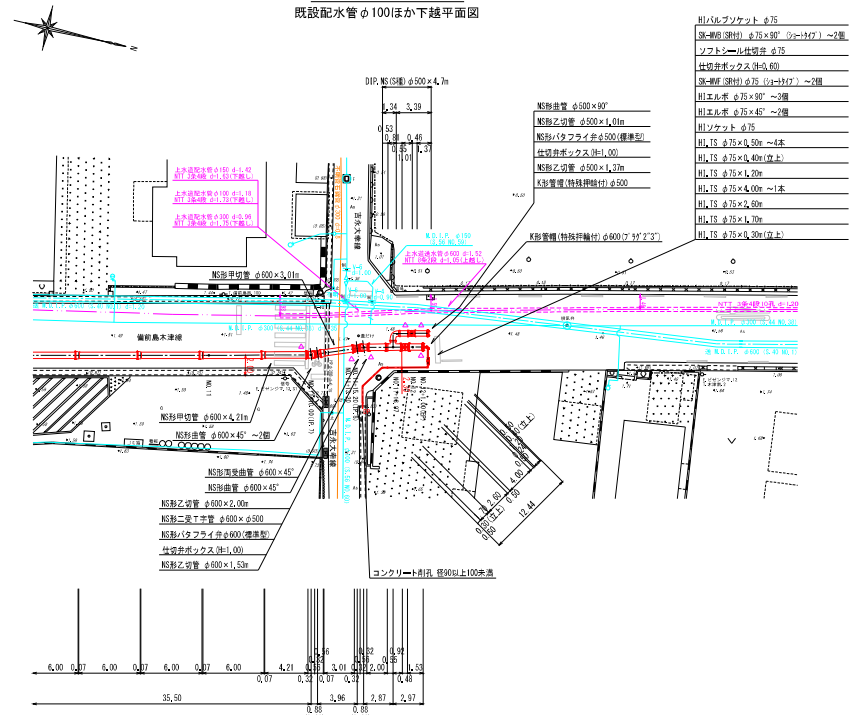
図面番号	第 3 号	図面総数	第 7 葉
工事名称	令和8年度備前島木津線木津送水管布設工		
図名	管割図 縮尺 250分の1		
作成年度	令和8年度	所属年度	令和8年度
	課長	副課長	係長 設計 製図 照査
係員			
鳴門市企業局水道事業課			

# 配管詳細図

A部詳細図 S=1:100  
既設送水管φ600下越断面図

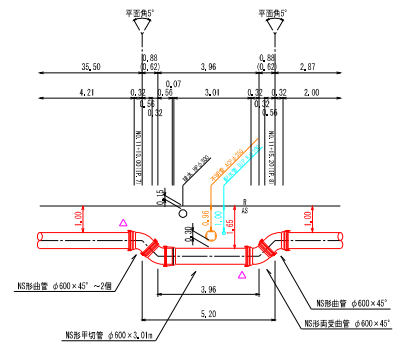


B部詳細図 S=1:250  
既設配水管φ100ほか下越平面図



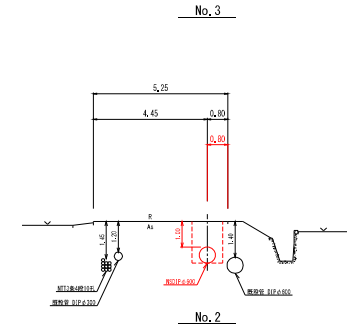
- 既設マンホール φ75
- 既設排水溝(埋) φ75×90 (埋=127) ~2個
- マンホール比付管 φ75
- 仕切弁ボックスφ60
- 既設排水溝(埋) φ75 (埋=127) ~2個
- 既設排水 φ500×60
- 既設排水 φ500×1.0m
- 既設マンホールφ500(標準型)
- 仕切弁ボックスφ1.00
- 既設排水 φ75×45 ~2個
- 既設排水 φ75×45(埋上) ~4本
- 既設排水 φ75×45(埋上) ~1本
- 既設排水 φ75×45(埋上) ~1本
- 既設排水 φ75×45(埋上) ~1本
- 既設排水 φ75×45(埋上) ~1本
- 既設排水 φ75×45(埋上) ~1本

B部詳細図 S=1:100  
既設配水管φ100地下越断面図

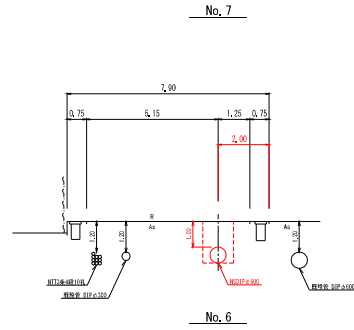


図面番号	第 4 号	図面総数	第 7 葉
工事名称	令和8年度備前島木津線木津送水管布設替工事		
図名	配管詳細図		縮尺 図示
作成年度	令和 8 年度	所属年度	令和 8 年度
	課長	副課長	係長 設計 製図 照査
係員			
鳴門市企業局水道事業課			

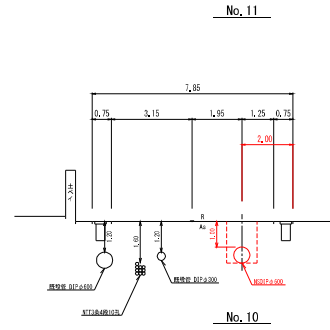
# 横断図 S=1:100



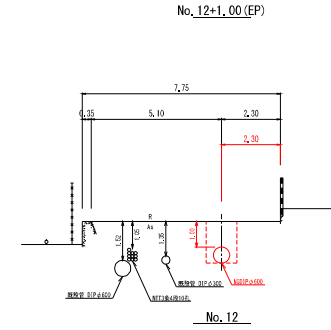
No. 2



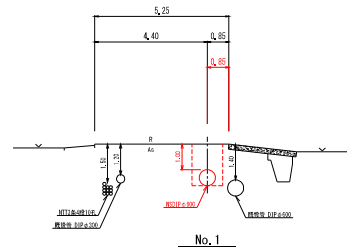
No. 6



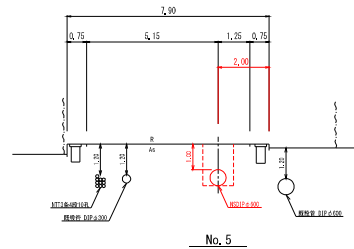
No. 10



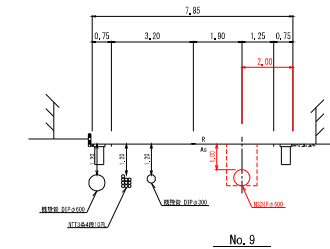
No. 12



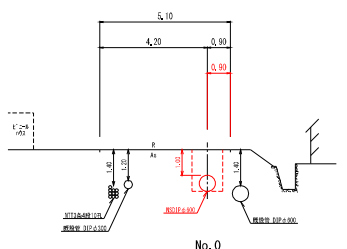
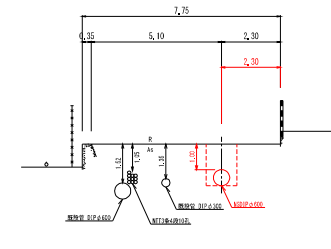
No. 1



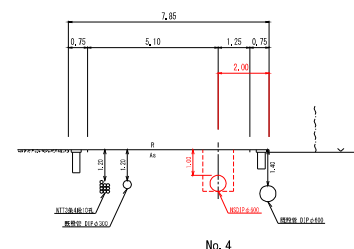
No. 5



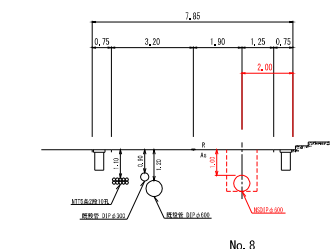
No. 9



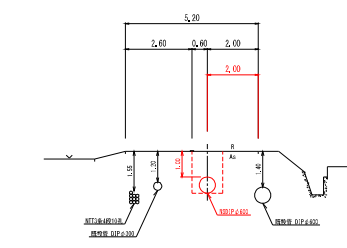
No. 0



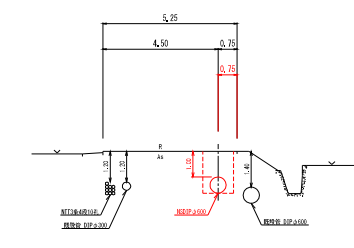
No. 4



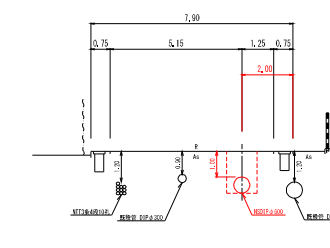
No. 8



No. 2



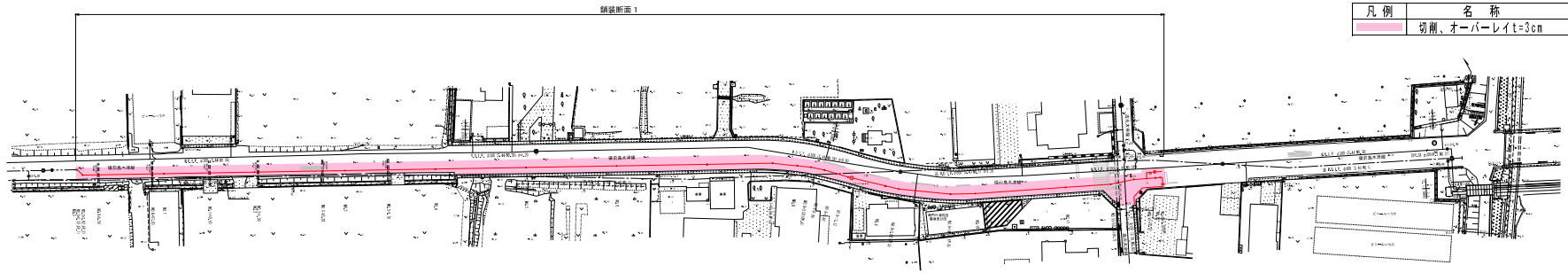
No. 6



No. 10

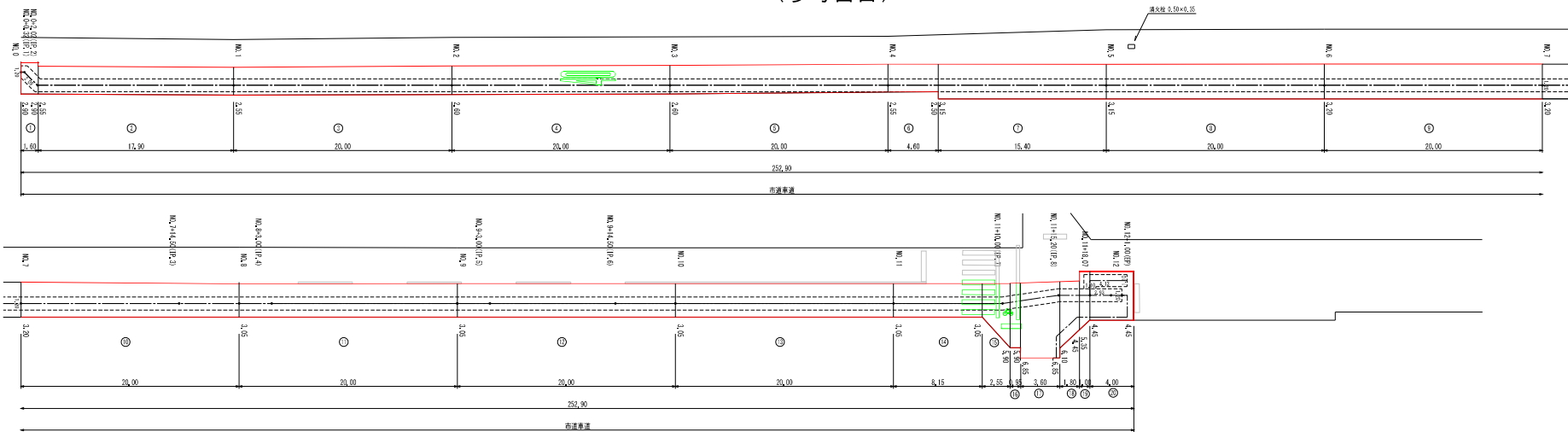
図面番号	第 5 号	図面総数	第 7 葉
工事名称	令和8年度備前島木津線木津送水管布設替工事		
図名	横断図 縮尺 100分の1		
作成年度	令和 8 年度	所属年度 令和 8 年度	
	課長	副課長	係長 設計 製図 照査
係員			
鳴門市企業局水道事業課			

舗装復旧平面図 S=1:500



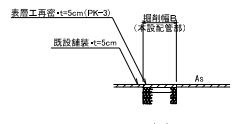
舗装復旧展開図 S=1:200

(参考図面)

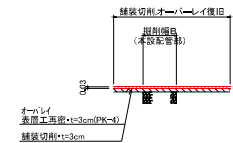


(市道車道) 舗装断面 I

(復旧前)

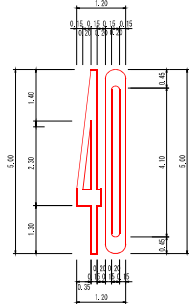


(復旧後)



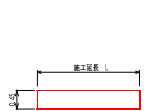
規制表示 (最高速度・黄線)

◎ NO. 2+10.00 附近 計 1箇所  
 ◎ 幅員=3.15m 幅15cm換算施工延長 L=21.04m



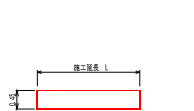
停止線 (実線・白線・W=45cm)

◎ NO. 11+11付近 施工延長L= 2.30m  
 計 1箇所 合計 L= 2.30m



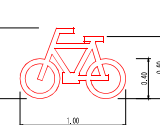
横断歩道 (実線・白線・W=45cm)

◎ NO. 11+ 7付近 施工延長L= 3.00×4 = 12.00m  
 計 4箇所 合計 L= 12.00m



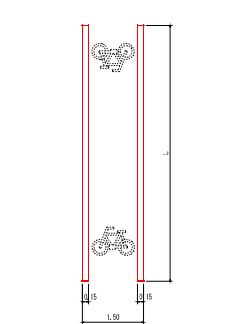
自転車横断帯に用いる 自転車マーク (白線)

◎ NO. 11+10附近 計 1箇所  
 ◎ 面積=0.230㎡ 幅15cm換算施工延長 L=1.53m



自転車横断帯 (白線・W=15cm)

◎ NO. 11+10附近 施工延長 L= 3.10+3.30 = 6.40m  
 計 2箇所 合計 L= 6.40m



区画線数量集計表

種別	規格	面積 (㎡)	幅15cm換算		(1.0式当たり)	
			施工箇所数 (箇所)	施工延長(m)	合計(m)	改め
指示表示	自転車マーク	0.230	1.53	1.53	22.57	23
規制表示	速度表示(40)	3.156	21.04	1	2.04	14
	停止線	W=45cm+実線+白線			2.30	2.30
	横断歩道	W=45cm+実線+白線			12.00	14.30
その他表示	自転車横断帯	W=15cm+実線+白線			6.40	6

図面番号	第 6 号	図面総数	第 7 葉
工事名称	令和8年度備前島木津線木津送水管布設工		
図名	舗装復旧平面図・展開図		縮尺 図示
作成年度	令和 8 年度	所属年度	令和 8 年度
	課長	副課長	係長 設計 製図 照査
係員			
鳴門市企業局水道事業課			

