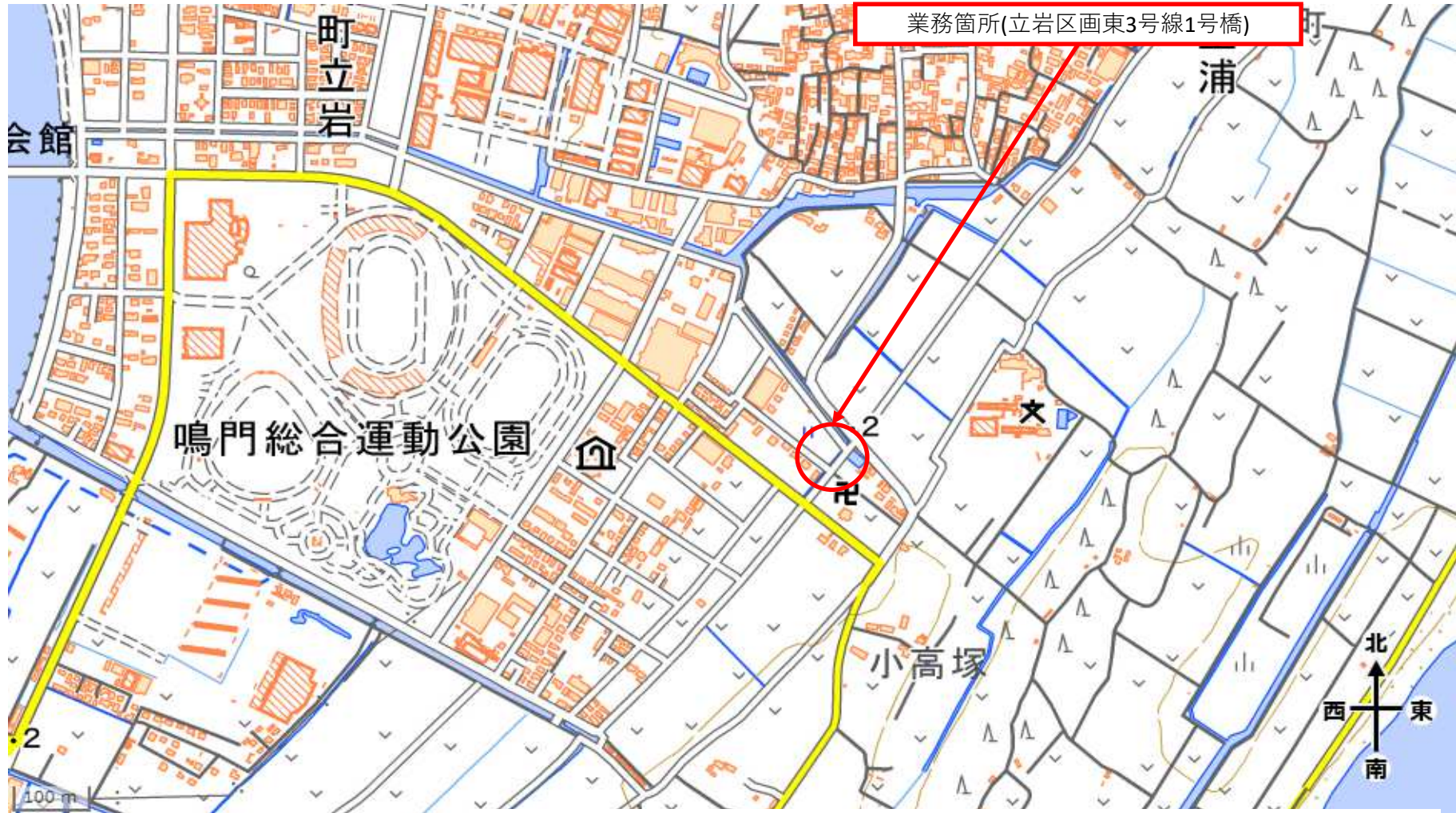


令和8年度鳴門市橋梁補修設計業務

施設名	路線名	橋長 (m)	全幅員 (m)	有効幅員 (m)
立岩区画東3号線1号橋	市道立岩区画東3号線	2.9	6.00	5.50
徳長南6号線1号橋	市道徳長南6号線	2.8	4.00	3.80
中島田東3号線1号橋	市道中島田東3号線	2.7	3.10	2.90
中江東西線1号橋	市道中江東西線1号橋	2.3	5.64	5.30
城見橋	市道南浜里浦線	78.0	14.20	13.50
芙蓉橋	市道横山高島線	53.0	25.00	24.20

業務位置図

業務名：令和8年度鳴門市橋梁補修設計業務



この地図は、電子地形図(国土地理院)を加工し、作成したものです。

業務位置図

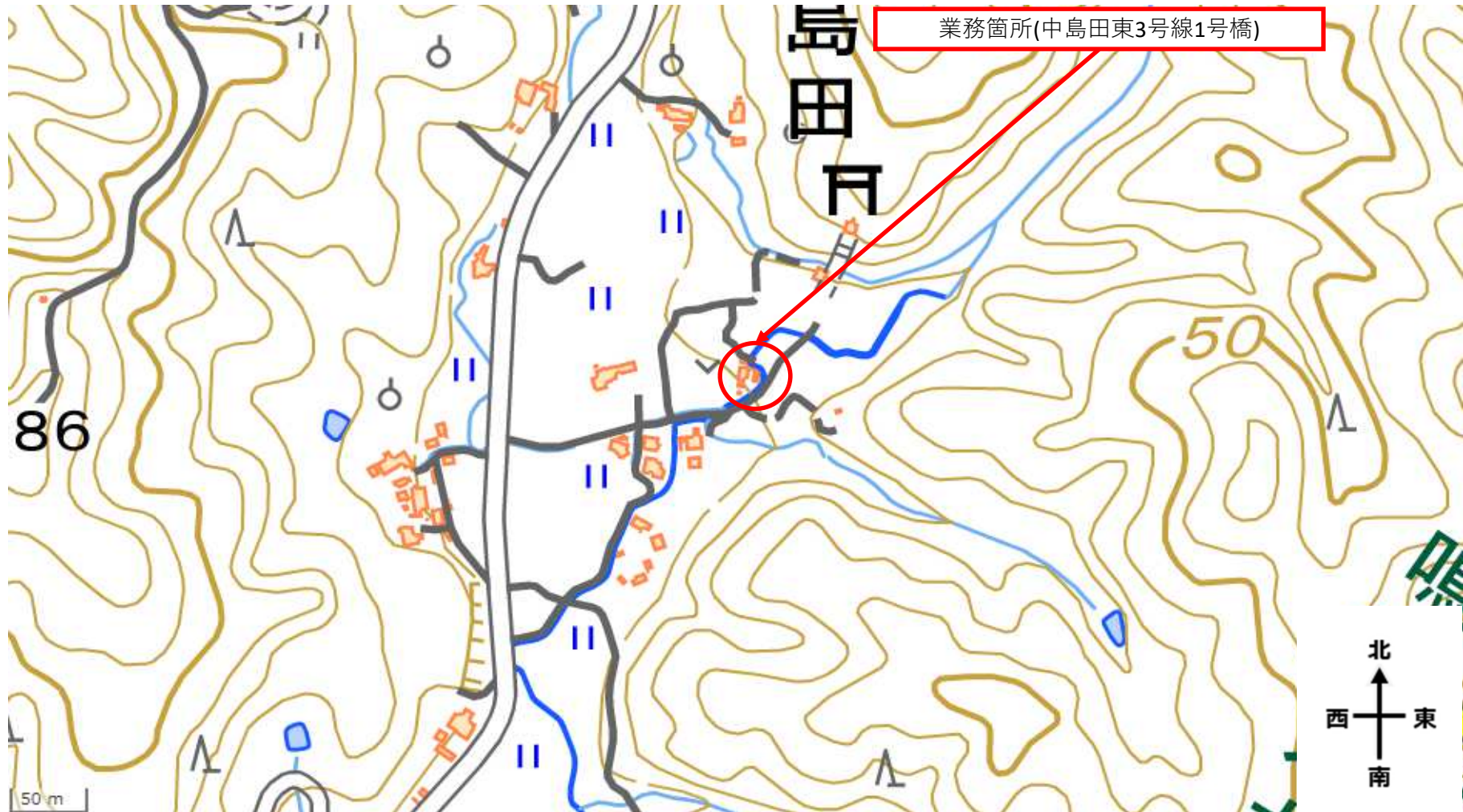
業務名：令和8年度鳴門市橋梁補修設計業務



この地図は、電子地形図(国土地理院)を加工し、作成したものです。

業務位置図

業務名：令和8年度鳴門市橋梁補修設計業務



この地図は、電子地形図(国土地理院)を加工し、作成したものです。

業務位置図

業務名：令和8年度鳴門市橋梁補修設計業務



この地図は、電子地形図(国土地理院)を加工し、作成したものです。

業務位置図

業務名：令和8年度鳴門市橋梁補修設計業務



この地図は、電子地形図(国土地理院)を加工し、作成したものです。

業務位置図

業務名：令和8年度鳴門市橋梁補修設計業務



この地図は、電子地形図(国土地理院)を加工し、作成したものです。