

1. 数量総括表

数量総括表

工種	名 称	規格・寸法	単位	数 量	摘 要
主 桁 工	主 桁	250×250×9 (BCR295)	kg	5414	パネル組立
		防護柵用スタッド	kg	12	
	仕 切 板		kg	380	
	横つなぎ材	PIPE-114.3×6 (STK400)	kg	242	
	横つなぎ材位置決め鉄筋		kg	24	
	横締め用ボルト	M22(1-Nut, 2-Washer)	kg	82	
	架設用吊金具	t=12	枚	16	W=27kg
	舗装止めプレート	L-150×90×9(SS400)	m	5.30	W=87kg
	シール材	シリコン系シール材	m	7.95	現場
			m	71.55	工場
	隙 間 テ ー プ	幅15mm、厚さ10mm	m	31.08	横桁用孔部
			m	7.95	G1~G30桁側面部
	横桁コンクリート体積	(24-12-20)	m ³	2.00	
	現場横締めボルト		本	24	
塗 装 工	工場塗装	素地調整+防食下地	m ²	91.22	製品プラスト+無機ゾンク
		ミストコート+下塗	m ²	77.97	エポキシ樹脂塗料
		中塗+上塗	m ²	38.21	フッ素樹脂塗料用
支 承 工	帯状ゴム支承	220×23	m	15.20	
	可動支承アンカー	φ 25×430 (S35CN)	組	3	SGめっき+ナイロン12
	固定支承アンカー	φ 25×430 (S35CN)	組	5	SGめっき+ナイロン12
	沓座モルタル体積	無収縮モルタル(プレミックス)	m ³	0.25	沓座部
			m ³	0.04	アンカー部
沓座補強格子鉄筋	SD345	kg	96		
舗 装 工	アスファルト舗装	再生密粒度アスファルト	m ²	20.49	
	均しコンクリート	(18-8-20)	m ³	1.09	
		養生工	m ²	20.49	
		網鉄筋 (φ 6-100×100)	m ²	20.49	
防 水 工	防水層	塗膜系	m ²	20.49	
	成型目地材・端末処理材		m	5.30	
排 水 工	路面排水管	路面排水管(□-100A+80A)	箇所	4	W=34kg
	導水管	内径15mm	m	6.12	
高 欄 工	ガードレール	Gr-C-2B (トク)	m	5.30	
伸 縮 継 手 工	SMジョイント I 型同等品	SMシール材 (特殊弾性樹脂材)	リットル	9.0	
	プライマー	1液ウレタン系プライマー	ミリリットル	163	
	バックアップ材	バックアップ材	m	15.5	

2. 主桁工

種別	寸法	長さ	個数	kg/m	kg/個	重量	材質	摘要
1. 主桁								
□	250 × 250 × 9	2650	31	65.9	174.6	5414	BCR295	主桁
SBN	M22(HLR-Nut, 1座金付)	70	24	-	0.467	11	SS400(相当)	防護柵用スタッド HDZT49
Washer	φ44 × 4.5		24	-	0.035	1	SS400	防護柵用座金 HDZT63
						Σ	5425	kg

2. 仕切板

PL	228 × 6	228	124	-	2.448	304	SM400A	仕切板 端
DB	D13	600	114	0.995	0.597	68	SD345	連結材 端部
DB	D13	784	10	0.995	0.780	8	SD345	連結材 <small>Fix側アンカー部</small>
						Σ	380	kg

3. 横つなぎ材

Pipe	φ114.3 × 6	1938	6	16.0	31.0	186	STK400	横桁 B1
Pipe	φ114.3 × 6	1438	2	16.0	23.0	46	STK400	横桁 B2
PL	φ130.0 × 6		16	-	0.625	10	SM400A	支圧版
						Σ	242	kg

4. 横つなぎ材位置決め鉄筋

DB	D19	200	52	2.25	0.450	23	SD345	横桁アンカー
Washer	φ39 × 3.2		32	-	0.019	1	SS400	M22用座金
						Σ	24	kg

5. 横締め用ボルト

BN	M22(1-Nut, 2-Washer)	50	120	-	0.342	41	SS400	横締めボルト
BN	M22(1-Nut, 2-Washer)	50	120	-	0.342	41	SS400	端部ボルト
						Σ	82	kg

6. 架設用吊金具

PL	120 × 12	150	16	-	1.696	27	SM400A	吊金具
						Σ	27	kg

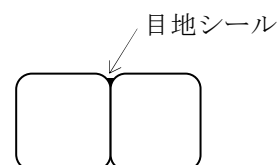
7. 舗装止めプレート

L	150 × 90 × 9	2650	2	16.4	43.460	87	SS400	
						Σ	87	kg

$$L = 5.30 \text{ m}$$

8. シール工 (シリコン系シール材)

$$\begin{array}{l} \text{現場} \quad L = 2.65 \times 3 = 7.95 \text{ m} \\ \text{工場} \quad L = 2.65 \times 27 = 71.55 \text{ m} \end{array}$$



9. 隙間テープ (幅15mm、厚さ10mm、長さ518mm 片面接着タイプ)

$$n = 60 \text{ 箇所}$$

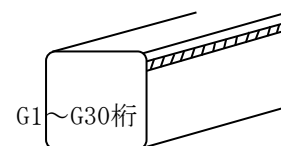
$$L = 31.08 \text{ m}$$



G1~G30桁側面部(幅15mm、厚さ10mm、長さ2650mm 片面接着タイプ)

$$L = 2.65 \text{ m} \times 3 = 7.95 \text{ m}$$

$$\text{合計} \quad \boxed{39.03} \text{ m}$$



10. 横桁コンクリート体積 (24-12-20)

現場打ちコンクリート

$$\begin{array}{r} \text{端部} \quad 0.232 \times 0.232 \times 0.60 \times 62 = 2.00 \text{ m}^3 \\ \hline V = 2.00 \text{ m}^3 \end{array}$$

11. 現場横締めボルト本数

$$n = 24 \text{ 本}$$

4. 支承工

1. 帯状ゴム支承 (許容支圧応力度=2.5N/mm² せん断弾性係数 : G10)

2 - 220 × 23 × 7600 L = 15.20 m

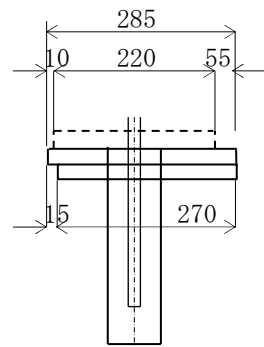
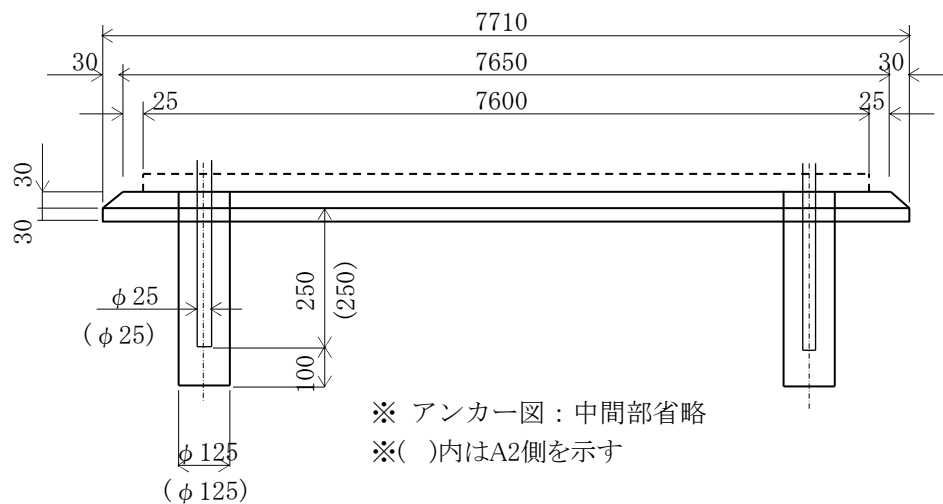
2. アンカーバー (S35CN)

25 φ × 430 ---可動支承アンカー 3組 キャップ(高密度ポリエチレン) + CRスポンジ

25 φ × 430 ---固定支承アンカー 5組 キャップ(高密度ポリエチレン) + CRスポンジ

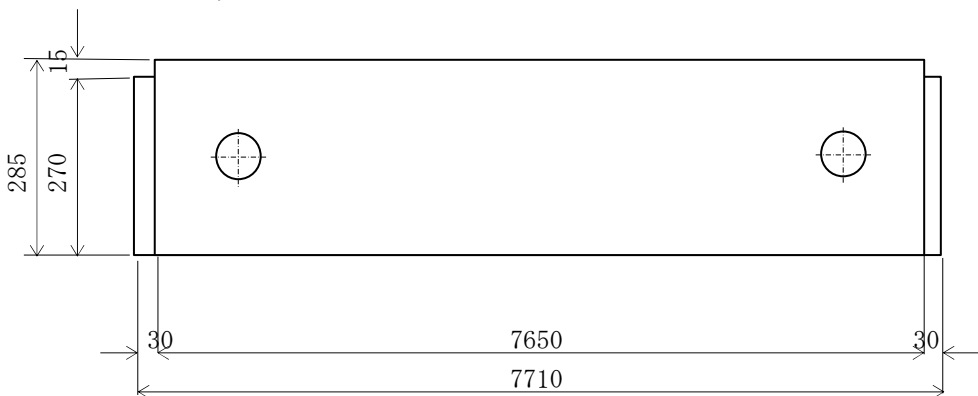
3. 沓座モルタル体積 (無収縮モルタル プレミックスタイプ)

支承个数	2箇所	
可動支承アンカー	(アンカーバー φ25×430)	3組 / A1橋台
固定支承アンカー	(アンカーバー φ25×430)	5組 / A2橋台



※ アンカー図 : 中間部省略

※ ()内はA2側を示す



1) 沓座（1期：下部工製作時）

$$\begin{aligned}
 & 1/2 \times (7.650 \times 0.285 + 7.710 \times 0.285) \times 0.030 \times 2 = 0.1313 \text{ m}^3 \\
 & 7.71 \times 0.27 \times 0.03 \times 2 = 0.1249 \text{ ''} \\
 & - 1/4 \times \pi \times 0.125^2 \times 0.060 \times 8 = -0.0059 \text{ ''} \\
 \hline
 & V = 0.2503 \text{ m}^3
 \end{aligned}$$

2) アンカー部

$$\begin{aligned}
 & 1/4 \times \pi \times 0.125^2 \times 0.380 \times 5 = 0.0233 \text{ m}^3 \\
 & 1/4 \times \pi \times 0.125^2 \times 0.380 \times 3 = 0.0140 \text{ ''} \\
 - & 1/4 \times \pi \times 0.025^2 \times 0.280 \times 5 = -0.0007 \text{ ''} \\
 - & 1/4 \times \pi \times 0.025^2 \times 0.280 \times 3 = -0.0004 \text{ ''} \\
 \hline
 & V = 0.0362 \text{ m}^3
 \end{aligned}$$

4. 補強格子鉄筋(SD345)

種別	寸法	長さ	個数	kg/m	kg/個	重量	材質	摘要	
DB	D10	250	154	0.560	0.140	22	SD345	補強筋	
DB	D10	7650	6	0.560	4.284	26	SD345	補強筋	
						Σ	48 kg		
						2Σ	96 kg		

5. 舗装工

1. 舗装アスファルト面積 (t= 5.0 cm)

$$A = 7.732 \times 2.650 = 20.49 \text{ m}^2$$

2. 均しコンクリート体積 (18-8-20)

$$V = 0.053 \times 7.732 \times 2.650 = 1.09 \text{ m}^3$$

3. 均しコンクリート養生工面積

$$A = 7.732 \times 2.650 = 20.49 \text{ m}^2$$

4. 網鉄筋面積 (ϕ 6-100×100)

$$A = 7.732 \times 2.650 = 20.49 \text{ m}^2$$

6. 防水工

1. 防水層面積(塗膜系)

$$A = 7.732 \times 2.650 = 20.49 \text{ m}^2$$

2. 成型目地材・端末処理材

$$L = 5.30 \text{ m}$$

7. 排水工

1. 排水装置・導水管

種別	寸法	長さ	個数	kg/m	kg/個	重量	材質	摘要	
Pipe	100A	275	4	12.20	3.355	13	SGP	鞞管	HDZT63
Pipe	80A	540	4	8.79	4.747	19	SGP	排水管	HDZT63
PL	ϕ 140 × 4.5		4	---	0.544	2	SS400	ストッパー	HDZT63
					Σ	34	kg		
その他									
導水管 (内径15mm)			L=		6.12 m				

8. 高欄工

$$1. \text{ ガードレール} \quad L = 2.650 \times 2 = 5.300 \text{ m}$$

9. 伸縮継手工

使用材料数量表（施工幅15mm 施工厚35mm 延長45.5m）

名 称	品 名	数 量
SMジョイントI型	SMシール材（特殊弾性樹脂材）	9.0 L
プライマー	1液ウレタン系プライマー	163 mL
バックアップ材	バックアップ材	15.5 m

$$\text{延長} \quad 7750 \times 2 = 15500 = 45.5 \text{ m}$$

1. 下部工数量集計表

運動公園東1号線1号橋

工種	種別	細 別	規 格	単 位	箇所別数量集計		合計	備考
					A1橋台	A2橋台		
橋梁補修工				式			1.0	
	断面修復工			式				
		断面修復工（左官工法）	鉄筋防錆処理 有	m3	0.120	0.074	0.19	実数量計上
		断面修復材	ポリマーセメントモルタル （鉄筋防錆処理 有）	m3	0.142	0.087	0.23	ロス率18%考慮
	(参考)	添え筋質量（鉄筋欠損部）	D10	kg	11.542	5.771	17.313	実数量計上
構造物撤去工				式			1.0	
	運搬処理工			式			1.0	
		殻運搬・処分	Co殻	式			1.0	
			断面修復工	m3	-	0.194	0.194	実数量計上
				t	-	0.446	0.446	
仮設工				式			1.0	
	大型土のう設置工			式			1.0	
		大型土のう設置・撤去		袋	4.00		4.000	実数量計上
		小型土のう設置・撤去		袋	60.00		60.000	実数量計上
		遮水シート		m2	6.00		6.000	実数量計上
		水替ポンプ		供用日	4.00		4.000	実数量計上

2. 断面修復工

2.1 数量集計表

・下部工 A1橋台

部材	No.	種別	幅 W 【mm】	延長 L 【mm】	深さ t 【mm】	面積 A 【m2】	体積 V 【m3】	防錆 処理	備考
堅壁0101	ア	鉄筋露出	200	200	100	0.0400	0.0040	有	
堅壁0101	イ	鉄筋露出	50	400	100	0.0200	0.0020	有	
堅壁0101	ウ	鉄筋露出	200	3000	100	0.6000	0.0600	有	
堅壁0101	エ	うき	200	300	100	0.0600	0.0060	有	
堅壁0101	オ	鉄筋露出	200	2400	100	0.4800	0.0480	有	
合計							0.1200		
							防錆処理 有	0.1200	
							防錆処理 無	0.0000	

・下部工 A2橋台

部材	No.	種別	幅 W 【mm】	延長 L 【mm】	深さ t 【mm】	面積 A 【m2】	体積 V 【m3】	防錆 処理	備考
堅壁0102	カ	うき	150	250	50	0.0375	0.0019	有	
堅壁0102	キ	うき	200	200	50	0.0400	0.0020	有	
堅壁0102	ク	うき	100	500	50	0.0500	0.0025	有	
堅壁0102	ケ	うき	300	800	50	0.2400	0.0120	有	
堅壁0102	コ	鉄筋露出	100	1000	50	0.1000	0.0050	有	
堅壁0102	サ	うき	150	600	50	0.0900	0.0045	有	
堅壁0102	シ	うき	150	300	50	0.0450	0.0023	有	
堅壁0102	ス	鉄筋露出	400	1000	50	0.4000	0.0200	有	
堅壁0102	セ	うき	100	300	50	0.0300	0.0015	有	
堅壁0102	ソ	うき	150	500	50	0.0750	0.0038	有	
堅壁0102	タ	鉄筋露出	150	1800	50	0.2700	0.0135	有	
堅壁0102	チ	うき	150	600	50	0.0900	0.0045	有	
合計							0.0735		
							防錆処理 有	0.0735	
							防錆処理 無	0.0000	

2.2 施工体積

防錆処理有

下部工

A1橋台 0.1200

A2橋台 0.0735

= 0.120 m3

= 0.074 m3

小計 0.194 m3

2.3 断面修復材 (ポリマーセメントモルタル)

ロス率: 18 %

全延長当たり

防錆処理有

下部工

A1橋台 0.120 x 1.180

A2橋台 0.074 x 1.180

= 0.142 m3

= 0.087 m3

小計 0.229 m3

2.4 殻処理

防錆処理有+

下部工

A1橋台 0.120

0.120 x 2.3

A2橋台 0.074

0.074 x 2.3

= 0.120 m3

= 0.276 t

= 0.074 m3

= 0.170 t

小計 0.194 m3

0.446 t

4.1 土のう設置・撤去

大型土のう

$$A = 2.0 + 2.0$$

$$\begin{array}{r} = 4.0 \text{ 袋} \\ \hline \text{小計} = 4.0 \text{ 袋} \end{array}$$

小型土のう 1列=5段積

$$A = 5.0 \times 12.000$$

$$\begin{array}{r} = 60.0 \text{ 袋} \\ \hline \text{小計} = 60.0 \text{ 袋} \end{array}$$

4.2 遮水シート

$$A = 1.500 \times (2.000 + 2.000)$$

$$\begin{array}{r} = 6.000 \text{ m}^2 \\ \hline \text{小計} = 6.000 \text{ m}^2 \end{array}$$

4.3 水替ポンプ

工事工程より 3.30 ≒ 4.00

※補修工(実日数)で計上

$$\begin{array}{r} = 4.0 \text{ 供用日} \\ \hline \text{小計} = 4.000 \text{ 供用日} \end{array}$$