

# 仕 様 書

## 1 案件名

消防庁舎照明LED化取替修繕

## 2 履行場所

鳴門市消防本部庁舎（鳴門市撫養町南浜字東浜170番地）

## 3 履行期間

契約締結の日から令和9年3月31日まで

## 4 概要

本業務は消防本部庁舎に設置されている照明器具をLED照明器具に交換するものである。一般照明用の蛍光灯については、2023年11月の「水銀に関する水俣条約第5回締約国会議」において、2027年までに製造及び輸出入を段階的に廃止することが決定されている。このため、本修繕においては、既設照明の取替えにあたりLED照明を採用し、設備の維持管理に支障が生じないよう対応するものである。

## 5 修繕内容等

### （1）修繕内容

修繕内容は既設灯具をLED照明器具に交換するものである。既設灯具の数量及び交換LED照明の仕様は「消防庁舎LED化取替器具一覧（別紙参照）」のとおり。

### （2）修繕箇所

修繕箇所については、「消防庁舎LED化取替器具位置図（別紙参照）」のとおり。

### （3）その他

- ・本業務の着手については、事前に担当職員と協議の上、作業日程を決定する。
- ・本業務の完了については、検収員による検査に合格することを条件とする。
- ・照明器具交換後は必ず点灯確認を行うこと。
- ・本修繕中に既存建造物等を破壊した場合は、速やかに担当職員へ報告の上、原型復旧すること。

## 6 その他特記事項

### (1) 補償期間

各物品についてメーカー保証期間中の取り扱い不注意以外での不具合については無償で修理等対応すること。

### (2) 既設照明器具等の撤去等について

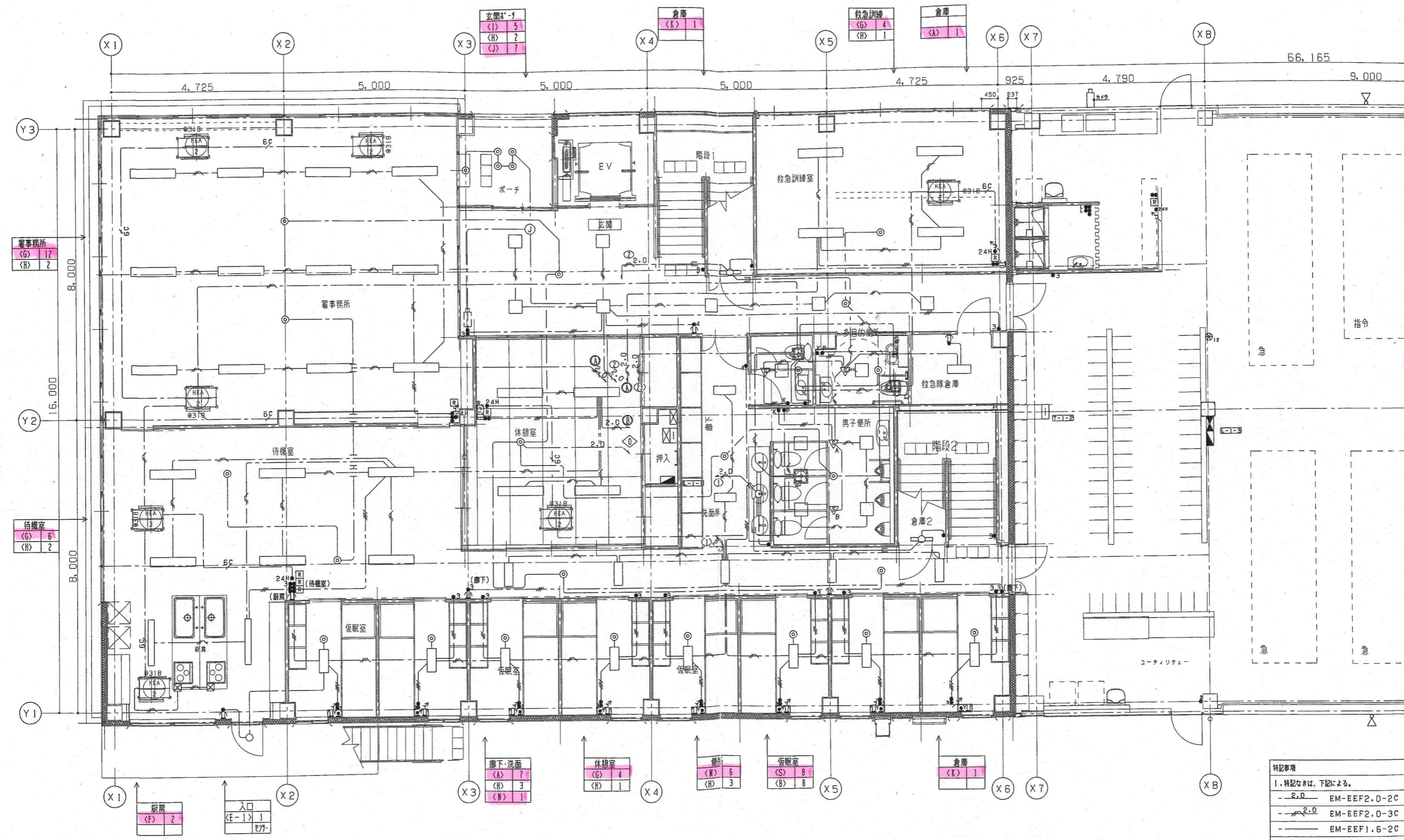
「廃棄物の処理及び清掃に関する法律」及び関係法令等の規定に基づき、関係部材を含め適性に処理を行うこと。

### (3) その他

- ・ 施工における養生及び施工後の清掃は、請負者負担で実施すること。
- ・ 本仕様書に記載のなき事項について疑義が生じた場合は、担当職員と協議するものとする。

消防庁舎LED化取替器具一覧

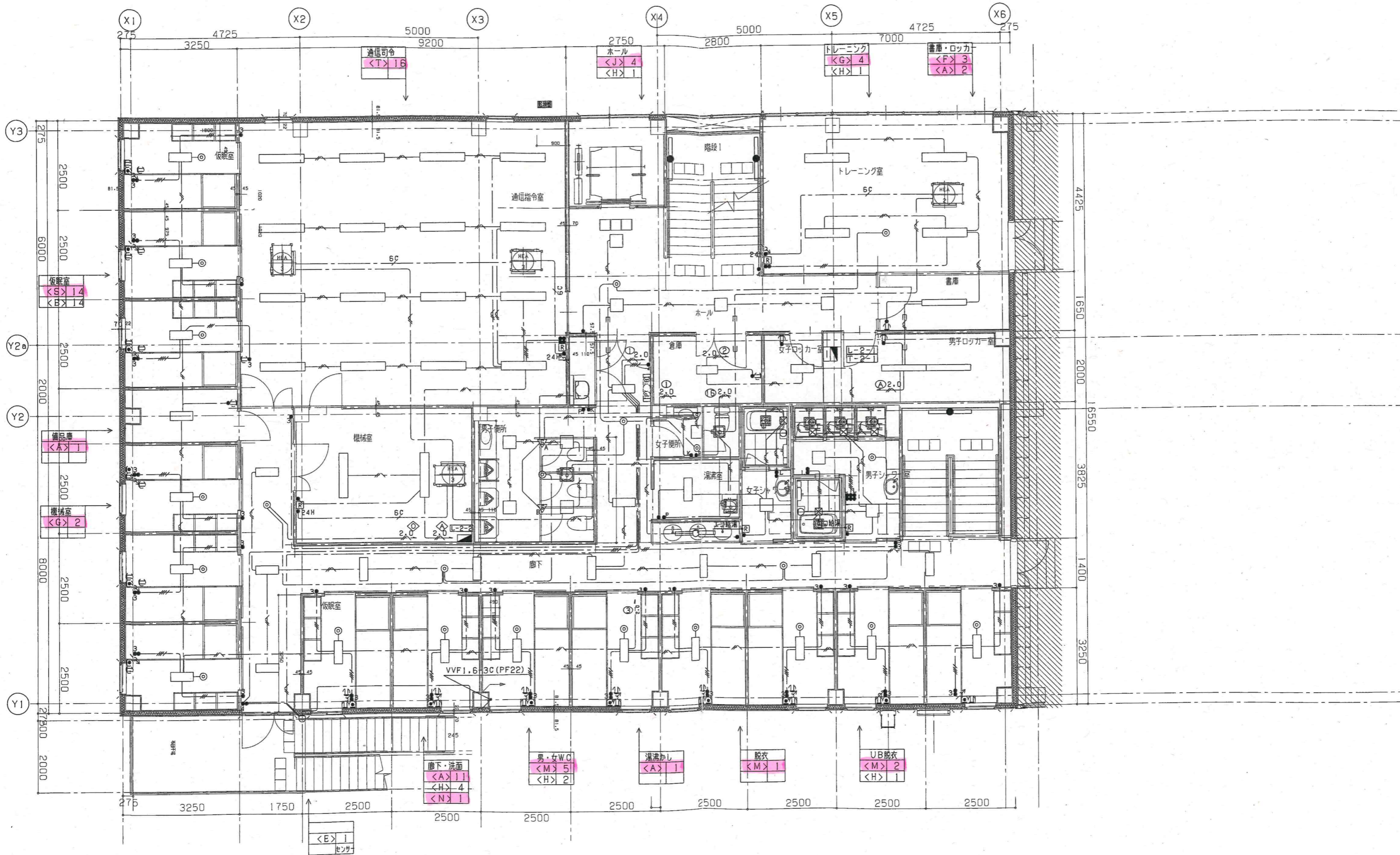
	既設器具		取付器具				
	品名	仕様	品名	仕様	数量	単位	
庁舎	A	F H F 1 6 W × 2 直付	F S A 2 2 0 1 1 J	TENQOO直付20形 W230 非調光	LEKT223324N-LS9	23	台
	F	F H F 3 2 W × 1 直付下面開放	F S A 4 1 5 0 0 A	TENQOO直付40形 箱型	LEKT425323N-LS9	8	台
	G	F H F 3 2 W × 2	F S A 4 2 5 0 0 A	TENQOO直付40形 箱型	LEKT425693N-LS9	74	台
	I	E F D 2 5 W × 1 ダウンライト	N F 2 1 5 9 2	1000ユニット交換形DL 軒下用	LEKD103925N-LS9	6	台
	J	F H P 2 3 W × 3 直付下面開放	N H U 2 3 5 5 3 A	一体形スクエア直付□400	LEKT40P025N-LD9	18	台
	K	F H F 1 6 W × 1 笠なし	F S A 2 1 0 3 0 F	TENQOO直付20形 W70 非調光	LEKT207164N-LS9	2	台
	M	F H P 2 3 W × 2 直付下面開放	N H U 2 2 5 5 3 A	一体形スクエア直付□400	LEKT40P025N-LD9	14	台
	N	F H F 3 2 W × 1 ブラケット	F S W 4 1 8 3 5 Z	LED器具防水ブラケット	LEKBW409401N-LS9	2	台
	P	F H T 3 2 W × 2 ダウンライト	N F M 4 2 7 3 1 ENM	一体形DL 3500 一般形 銀色 φ200	LEKD35071MN2V-LD9	8	台
	R	F H P 3 2 W × 4 直付下面ルーバ	N H U 3 4 5 6 5 A	一体形スクエア直付□500	LEKT50P079N-LD9	4	台
	S	F H F 1 6 W × 2 直付下面開放	F S A 2 2 5 0 0 A	TENQOO直付20形 箱形 調光	LEKT225323N-LD9	22	台
	T	F H F 3 2 W × 2 直付下面ルーバ	直付X F D 3 2 7 E Z A	TENQOO直付40形 箱形	LEKT425693N-LS9	16	台
	U	F H F 3 2 W × 2 反射笠付	F S A 4 2 2 1 9 F	TENQOO直付40形 反射笠	LEKT415693N-LS9	1	台
	W	F H F 3 2 W × 1 直付下面開放非常用	F S G 4 1 5 0 0 A	LED非常用照明器具 TENQOOシリーズ 40タイプ	LEKTJ450352RN-LS9	3	台
			取替台数		201	台	



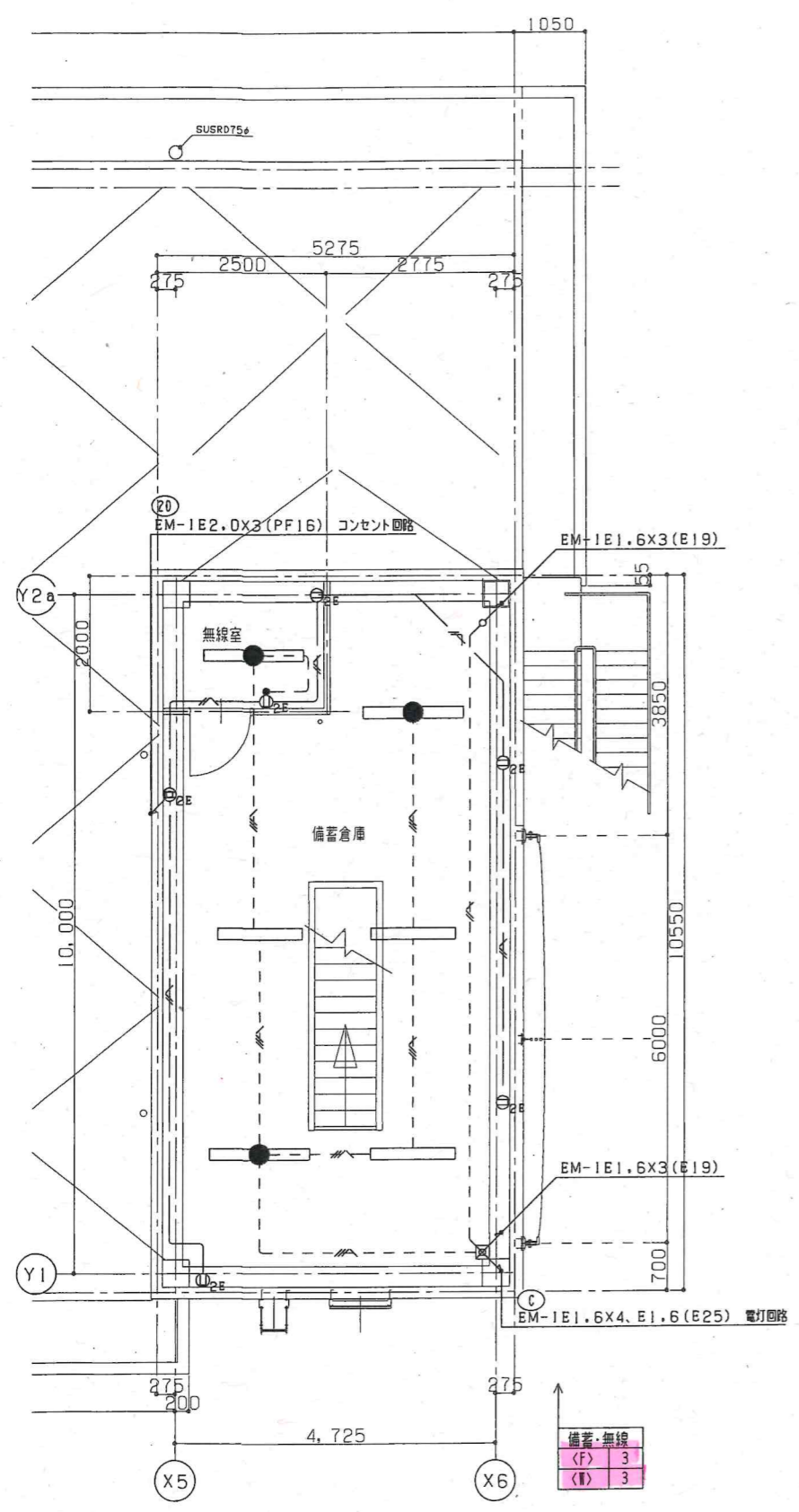
特記事項

1. 特記なきは、下記による。

---	2.0	EM-EEF2.0-2C
---	2.0	EM-EEF2.0-3C
---		EM-EEF1.6-2C
---		EM-EEF1.6-3C
---		EM-1E2.0X2 (PF)
---		EM-1E2.0X2E2.
---	6C	EM-CEES2 <sup>+</sup> -6C

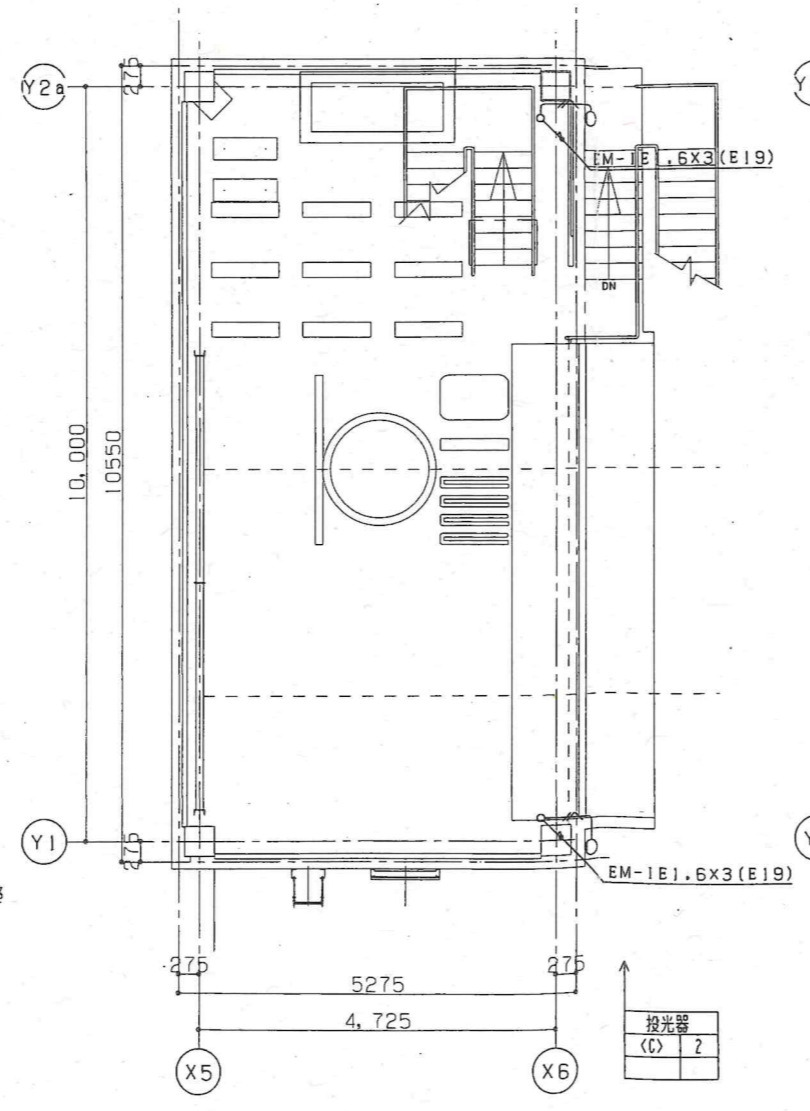






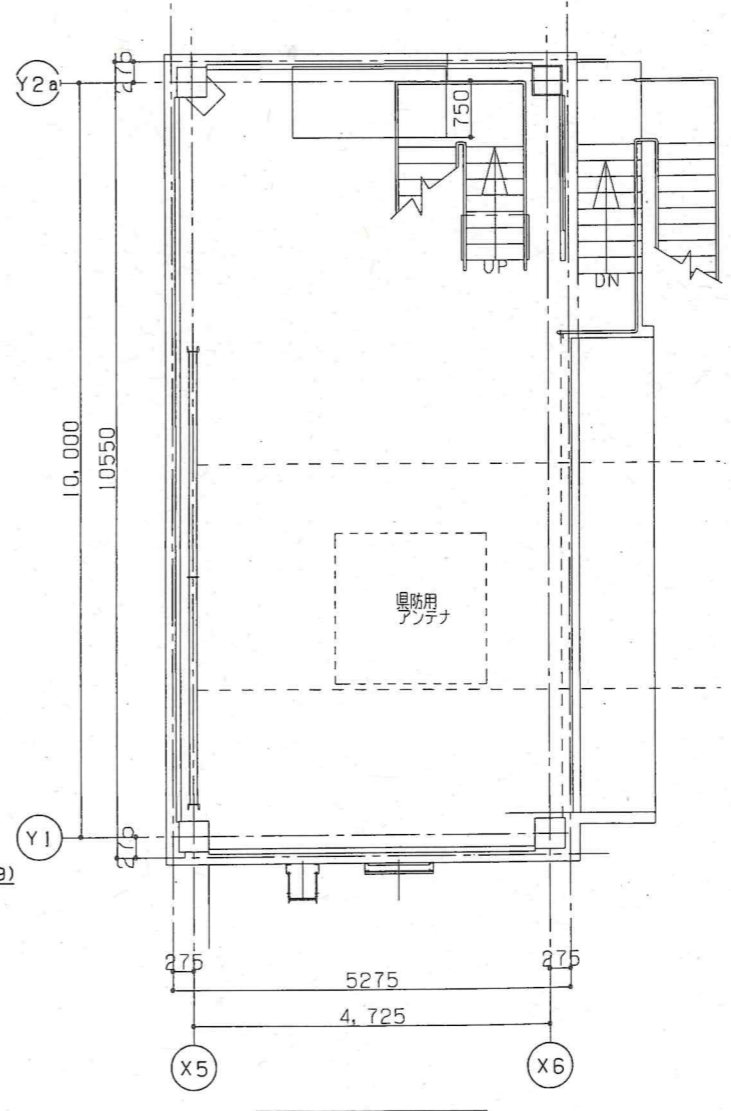
4階平面図 1/50

備蓄・無線	
<F>	3
<W>	3



P1階平面図 1/50

投光器	
<C>	2



P1階平面図 (天井) 1/50

特記事項	
1. 特記なきは、下記による。	
— / —	EM-1E1.6X3 (E19) 電灯回路
— / —	EM-1E1.6X4 (E19) 電灯回路
— / —	EM-1E2.0X3 (E19) コンセント回路
— / —	EM-1E2.0X3 (E19) コンセント回路
— / —	EM-1E2.0X3 (PF16) コンセント回路